

## Karta zwierzęcia

### Dane identyfikacyjne

Gatunek: pies samica  
Rasa: mix  
Wiek: 2 lata  
Płeć: Samica  
Rozmiar: średni  
Umaszczenie: czarna podp brąz  
Dodatkowy opis: Pies z odłowu Kropiewnica 40

Identyfikator: I 1901/21  
Chip: 111111111190121  
Nazwa: MOŃKI I 1901/21  
Rejon: kropiewnica 40  
Gmina: Gmina Mońki  
Uwagi:

### Dane rejestracyjne

Data przyjęcia: 18.05.2021  
Numer boksu: E 138 E 138  
Uwagi rejestracji:  
Kastracja/sterylizacja:  
Kwarantanna: 01.06.2021

### Dane wydania

Data wydania:  
Typ wydania:  
Uwagi wydania:

### Preferencje adopcji



## Karta zwierzęcia

### Dane identyfikacyjne

Gatunek: pies samiec  
Rasa: mix  
Wiek: 2 lata  
Płeć: Samiec  
Rozmiar: średni  
Umaszczenie: beż czarno szary  
Dodatkowy opis: samiec Kołodziej 23 Mońki

Identyfikator: I 1900/21  
Chip: 606093901564209  
Nazwa: MOŃKI 606093901564209  
Rejon: kołodziej 23  
Gmina: Gmina Mońki  
Uwagi: dość agresywny

### Dane rejestracyjne

Data przyjęcia: 15.05.2021  
Numer boksu: E 135 E 135  
Uwagi rejestracji:  
Kastracja/sterylizacja: 27.05.2021  
Kwarantanna: 29.05.2021

### Dane wydania

Data wydania:  
Typ wydania:  
Uwagi wydania:

### Preferencje adopcji



## Karta zwierzęcia

### Dane identyfikacyjne

Gatunek: pies samica  
Rasa: mix  
Wiek: 1,5 roku  
Płeć: Samica  
Rozmiar: średni  
Umaszczenie: szaro wilczasta  
Dodatkowy opis: Mońki Krzeczkowo 18  
Identyfikator: I 1899/21  
Chip: 111111111189921  
Nazwa: MOŃKI I 1899/21  
Rejon: krzeczkowo 18  
Gmina: Gmina Mońki  
Uwagi: Bardzo chuda , zaniedbana

### Dane rejestracyjne

Data przyjęcia: 14.05.2021  
Numer boksu: E 134 E 134  
Uwagi rejestracji:  
Kastracja/sterylizacja:  
Kwarantanna: 28.05.2021

### Dane wydania

Data wydania:  
Typ wydania:  
Uwagi wydania:

### Preferencje adopcji



## Karta zwierzęcia

### Dane identyfikacyjne

Gatunek:	pies samiec
Rasa:	mix
Wiek:	3 lata
Płeć:	Samiec
Rozmiar:	duży
Umaszczenie:	popielato szara
Dodatkowy opis:	Kaukaz Lotnicza 17 Mońki
Identyfikator:	I 1898/21
Chip:	616093901564185
Nazwa:	MOŃKI I 1898/21
Rejon:	lotnicza 17
Gmina:	Gmina Mońki
Uwagi:	pies bardzo agresywny , zaniedbany kon med , pofilcowany , konieczny gruning

### Dane rejestracyjne

Data przyjęcia:	05.05.2021
Numer boksu:	D 16 D 16
Uwagi rejestracji:	kon med
Kastracja/sterylizacja:	20.05.2021
Kwarantanna:	19.05.2021

### Dane wydania

Data wydania:  
Typ wydania:  
Uwagi wydania:

### Preferencje adopcji



## Karta zwierzęcia

### Dane identyfikacyjne

Gatunek: pies samica  
Rasa: mix  
Wiek: 5 lat  
Płeć: Samica  
Rozmiar: duży  
Umaszczenie: szaro wilczasta  
Dodatkowy opis: Pies z odłowu Hronostaje 12 , w typie kaukaza

Identyfikator: I 1897/21  
Chip: 111111111189721  
Nazwa: MOŃKI I 1897/21  
Rejon: hronostaje 12  
Gmina: Gmina Mońki  
Uwagi: bardzo ładny pies , poszukiwanie właściciela ,

### Dane rejestracyjne

Data przyjęcia: 29.04.2021  
Numer boksu: C6 C6  
Uwagi rejestracji: zakleszczony , kon med  
Kastracja/sterylizacja:  
Kwarantanna: 14.05.2021

### Dane wydania

Data wydania:  
Typ wydania:  
Uwagi wydania:

### Preferencje adopcji



## Karta zwierzęcia

### Dane identyfikacyjne

Gatunek: pies samica  
Rasa: mix  
Wiek: 2 lata  
Płeć: Samica  
Rozmiar: średni  
Umaszczenie: czarno siwo podpala  
Dodatkowy opis: Ołdaki 15 Mońki

Identyfikator: I 1888/21  
Chip: 616093901476859  
Nazwa: MOŃKI 616093901476859  
Rejon: ołdaki 15  
Gmina: Gmina Mońki  
Uwagi:

### Dane rejestracyjne

Data przyjęcia: 09.04.2021  
Numer boksu: E 137 E 137  
Uwagi rejestracji:  
Kastracja/sterylizacja: 29.04.2021  
Kwarantanna: 23.04.2021

### Dane wydania

Data wydania:  
Typ wydania:  
Uwagi wydania:

### Preferencje adopcji



## Karta zwierzęcia

### Dane identyfikacyjne

Gatunek: pies samiec  
Rasa: mix  
Wiek: 1 rok  
Płeć: Samiec  
Rozmiar: średni  
Umaszczenie: szaro wilczasta  
Dodatkowy opis: Pies z odłowu Dziękonie 45

Identyfikator: I 1879/21  
Chip: 111111111187921  
Nazwa: MOŃKI I 1879/21  
Rejon: dziękonie 45  
Gmina: Gmina Mońki  
Uwagi: Stosunek psa do ludzi  
Reakcja na inne psy



### Dane rejestracyjne

Data przyjęcia: 24.02.2021  
Numer boksu: E 102 E 102  
Uwagi rejestracji:  
Kastracja/sterylizacja:  
Kwarantanna: 16.03.2021

### Dane wydania

Data wydania:  
Typ wydania:  
Uwagi wydania:

### Preferencje adopcji

### Szczepienia i zabiegi weterynaryjne

Szczepionka	Opis	Data	Lekarz

### Leczenie

Rozpoznanie	Data	Lekarz
Opis		

## Karta zwierzęcia

### Dane identyfikacyjne

Gatunek: pies samiec  
Rasa: mix  
Wiek: 1 rok  
Płeć: Samiec  
Rozmiar: średni  
Umaszczenie: szaro wilczasta  
Dodatkowy opis: Pies z odłowu Dziękonie 45

Identyfikator: I 1880/21  
Chip: 111111111188021  
Nazwa: MOŃKI I 1880/21  
Rejon: dziękonie 45  
Gmina: Gmina Mońki  
Uwagi: Stosunek psa do ludzi  
Reakcja na inne psy

### Dane rejestracyjne

Data przyjęcia: 24.02.2021  
Numer boksu: E 118 E 118  
Uwagi rejestracji:  
Kastracja/sterylizacja:  
Kwarantanna: 16.03.2021

### Dane wydania

Data wydania:  
Typ wydania:  
Uwagi wydania:

### Preferencje adopcji

### Szczepienia i zabiegi weterynaryjne

Szczepionka	Opis

### Leczenie

Rozpoznanie
Opis





## Karta zwierzęcia

### Dane identyfikacyjne

Gatunek: pies samica  
Rasa: mix  
Wiek: 7 lat  
Płeć: Samica  
Rozmiar: duży  
Umaszczenie: beż , biszkoptowa  
Dodatkowy opis: Pies z odłowu Krzeczkowo , pies błakał się po drodze

Identyfikator: I 1882/21  
Chip: 111111111188221  
Nazwa: MOŃKI I 1882/21  
Rejon: krzeczkowo  
Gmina: Gmina Mońki  
Uwagi: Pies chudy , przestraszony

### Dane rejestracyjne

Data przyjęcia: 04.03.2021  
Numer boksu: S 8 S 8  
Uwagi rejestracji:  
Kastracja/sterylizacja:  
Kwarantanna: 22.03.2021

### Dane wydania

Data wydania:  
Typ wydania:  
Uwagi wydania:

### Preferencje adopcji

### Szczepienia i zabiegi weterynaryjne

Szczepionka	Opis

### Leczenie

Rozpoznanie
Opis



Green House Mateusz Oblacewicz Krzeczkowo 63, Krzeczkowo 63

## Karta zwierzęcia

### Dane identyfikacyjne

Gatunek: pies samiec  
Rasa: mix  
Wiek: 3 lata  
Płeć: Samiec  
Rozmiar: średni  
Umaszczenie: czarna  
Dodatkowy opis: Pies z odłowu Potoczyczna 27

Identyfikator: I 1855/20  
Chip: 111111111185520  
Nazwa: MOŃKI I 1855/20  
Rejon: .potoczyczna 27  
Gmina: Gmina Mońki  
Uwagi:

### Dane rejestracyjne

Data przyjęcia: 07.08.2020  
Numer boksu: E 126 E 126  
Uwagi rejestracji: Stosunek psa do ludzi  
Reakcja na inne psy

Kastracja/sterylizacja:  
Kwarantanna: 21.08.2020

### Dane wydania

Data wydania:  
Typ wydania:  
Uwagi wydania:

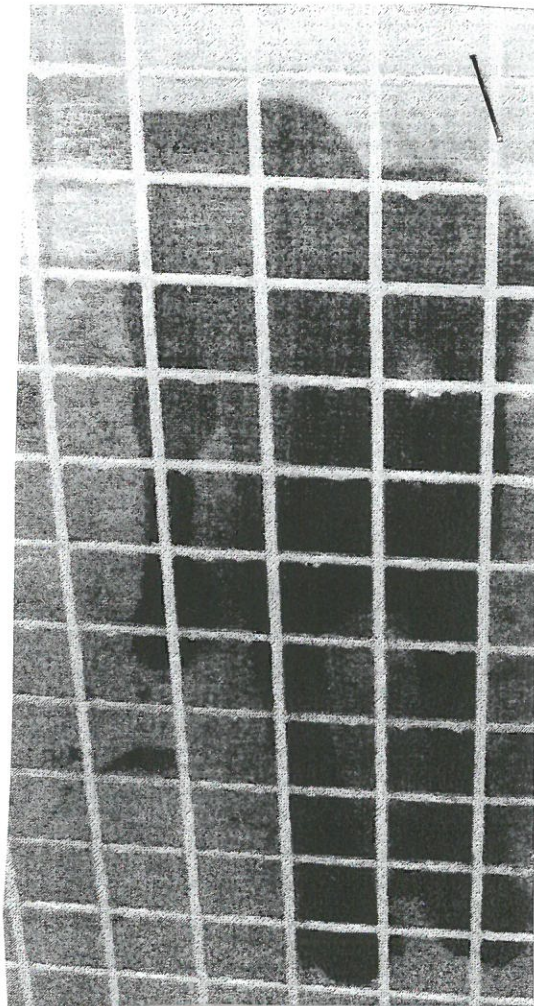
### Preferencje adopcji

### Szczepienia i zabiegi weterynaryjne

Szczepionka	Opis

### Leczenie

Rozpoznanie	Data	Lekarz
Opis		



### Karta zwierzęcia

#### Dane identyfikacyjne

Gatunek: pies samica  
Rasa: mix  
Wiek: 1,5 roku  
Płeć: Samica  
Rozmiar: średni  
Umaszczenie: beżowo biszkoptowa  
Dodatkowy opis: Pies z odłowy Kulesze 13 Mońki

Identyfikator: I 1823/20  
Nazwa: MOŃKI I 1823/20  
Rejon: kulesze 13  
Gmina: Gmina Mońki  
Uwagi:

#### Dane rejestracyjne

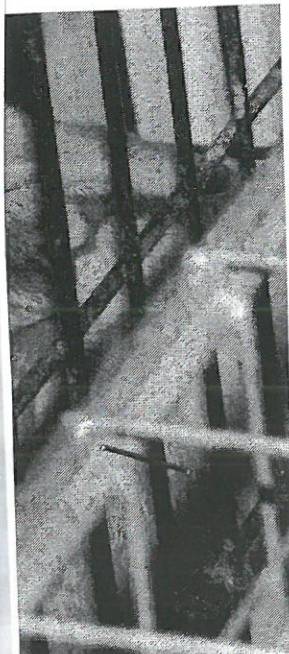
Data przyjęcia: 2020-02-26  
Numer boks: A18 A18  
Uwagi rejestracji: Stosunek psa do ludzi  
Reakcja na inne psy

Kastracja/sterylizacja:

#### Dane wydania

Data wydania:  
Typ wydania:  
Uwagi wydania:

#### Preferencje adopcji



	Lekarz
	Lekarz

## Karta zwierzęcia

### Dane identyfikacyjne

Gatunek: pies samiec  
Rasa: mix  
Wiek: 7 lat  
Płeć: Samiec  
Rozmiar: średni  
Umaszczenie: czarna z białym kra  
Dodatkowy opis: Pies z odłowu Krzeczkowo 53

Identyfikator: I 1820/20  
Nazwa: MOŃKI I 1820/20  
Rejon: krzeczkowo 53  
Gmina: Gmina Mońki  
Uwagi:

### Dane rejestracyjne

Data przyjęcia: 2020-02-25  
Numer boksu: B16 B16  
Uwagi rejestracji: Stosunek psa do ludzi

Kastracja/sterylizacja:

### Dane wydania

Data wydania:  
Typ wydania:  
Uwagi wydania:

### Preferencje adopcji

### Szczepienia

Szczepionka	Opis

### Leczenie

Rozpoznanie
Opis



### Karta zwierzęcia

#### Identyfikacyjne

rodzaj: pies samiec  
rasa: mix  
wiek: 3 lata  
płeć: Samiec  
wzrost: średni  
kolor: czarny  
opis: pies z odłowu Ciesze27 Mońki  
tytuł: I 1810/20  
miejsce: MOŃKI I 1810/20  
ulica: ciesze 27  
miasto: Gmina Mońki

#### Rejestracyjne

data przyjęcia: 2019-12-02  
numer boku: S 12 S 12 szambo  
data rejestracji:  
operacja/sterylizacja:

#### Wydania

data wydania:  
numer wydania:  
tytuł wydania:

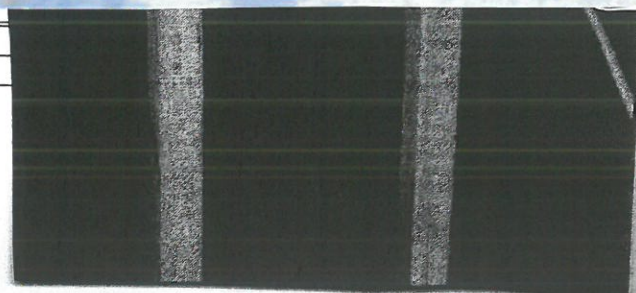
#### Przebieg choroby

#### Wzrost

Wzrost	Opis

#### Opis

#### Opis



## Karta zwierzęcia

### Dane identyfikacyjne

Gatunek: pies samiec  
Rasa: mix  
Wiek: 2 lata  
Płeć: Samiec  
Rozmiar: duży  
Umaszczenie: czarny  
Dodatkowy opis: Pies z odłowu boisko szkolne Mońki

Identyfikator: I 1764/19  
Nazwa: MOŃKI I 1764/19  
Rejon: boisko pod gajem  
Gmina: Gmina Mońki  
Uwagi:

### Dane rejestracyjne

Data przyjęcia: 2019-04-06  
Numer boksu: S 4  
Uwagi rejestracji: nowe boksy szambo

Kastracja/sterylizacja:

Reakcja na inne psy Stosunek psa do ludzi

### Dane wydania

Data wydania:  
Typ wydania:  
Uwagi wydania:

### Referencje adopcji

#### czepienia

czepionka	Opis



## Karta zwierzęcia

### Dane identyfikacyjne

Gatunek: pies samica  
Rasa: mix  
Wiek: 2,5 roku  
Płeć: Samica  
Rozmiar: średni  
Umaszczenie: czarna  
Dodatkowy opis: Pies z odłowu gm. Mońki Koleśniki 2  
Identyfikator: I 1758/19  
Nazwa: MOŃKI I 1758/19  
Rejon: koleśniki 2  
Gmina: Gmina Mońki  
Uwagi:

### Dane rejestracyjne

Data przyjęcia: 2019-03-12  
Numer boksu: E37 E 37 zew  
Uwagi rejestracji: Stosunek psa do ludzi  
Reakcja na inne psy  
Kastracja/sterylizacja:

### Dane wydania

Data wydania:  
Typ wydania:  
Uwagi wydania:

### Preferencje adopcji

### Szczepienia

Szczepionka	Opis

### Leczenie

Rozpoznanie
Opis



### Karta zwierzęcia

#### identyfikacyjne

Płeć: pies samica  
 Rasa: mix  
 Wiek: 4 lata  
 Kolor: Samica  
 Wzrost: średni  
 Kolor sierści: czarna  
 Dodatkowy opis: Pies z odłowu Żodzie , Mońki  
 Identyfikator: I 1744/19  
 Nazwa: MOŃKI I 1744/19  
 Adres: żodzie  
 Miejscowość: Gmina Mońki

#### Dane rejestracyjne

Data przyjęcia: 2019-02-12  
 Numer boksu: D 12 D 12  
 Uwagi rejestracji: Stosunek psa do ludzi  
 Reakcja na inne psy

Kastracja/sterylizacja:

#### Dane wydania

Data wydania:  
 Typ wydania:  
 Uwagi wydania:

#### Preferencje adopcji

#### Szczeplenia

Szczepionka	Opis

#### Leczenie

Rozpoznanie
Opis





### Karta zwierzęcia

#### Dane identyfikacyjne

Gatunek: pies samiec  
 Rasa: mix  
 Wiek: 4 lata  
 Płeć: Samiec  
 Rozmiar: średni  
 Umaszczenie: wilczasty  
 Dodatkowy opis: Pies z odłowy Kropiewnica

Identyfikator: I 1720/18  
 Nazwa: MOŃKI I 1720/18;  
 Rejon: kropiewnica  
 Gmina: Gmina Mońki  
 Uwagi:

#### Dane rejestracyjne

Data przyjęcia: 2018-10-29  
 Numer boksu: E 132 E 132  
 Rejestracja: rejestracji:  
 Kastracja/sterylizacja:



#### Dane wydania

Data wydania:  
 Typ wydania:  
 Uwagi wydania:

#### Preferencje adopcji

#### Wzrosty i szczepienia

Wzrost	Opis	Data	Lekarz

#### Leczenie

Rozpoznanie	Data	Lekarz
Opis		

# Karta zwierzęcia

## Dane identyfikacyjne

rasa: pies samica  
wiek: mix  
wiek: 1,5 roku  
płeć: Samica  
rozmiar: średni  
kolor: czarna popalana  
dodatkowy opis: Pies z odłowa Kol Dudki 8  
identyfikator: I 1719/18  
nazwa: MOŃKI I 1719/18  
ulica: kol dudki 8  
miasto: Gmina Mońki

## Dane rejestracyjne

data przyjęcia: 2018-10-04  
numer boksu:  
data rejestracji:  
operacja/sterylizacja:

## Dane wydania

data wydania:  
numer wydania:  
data wydania:

## Referencje adopcji

## Szczepienia

szczepionka	Opis

## Leczenie

rozpoznanie	Data	Lekarz



### Karta zwierzęcia

#### Dane identyfikacyjne

Gatunek: pies samiec  
 Rasa: mix  
 Wiek: 6 lat  
 Płeć: Samiec  
 Rozmiar: średni  
 Umaszczenie: czarny podpalany br  
 Dodatkowy opis: Pies z odłowu Dudki 44 Mońki

Identyfikator: I 1678/18  
 Nazwa: MOŃKI I 1678/18  
 Rejon: dudki 44  
 Gmina: Gmina Mońki  
 Uwagi:

#### Dane rejestracyjne

Data przyjęcia: 2018-05-28  
 Numer boksu: B7 B7  
 Uwagi rejestracji:  
 Kastracja/sterylizacja:



#### Dane wydania

Data wydania:  
 Typ wydania:  
 Uwagi wydania:

#### Preferencje adopcji

#### czepienia

Szczepionka	Opis

#### leczenie

#### rozpoznanie

Opis	Data	Lekarz



## Karta zwierzęcia

### Dane identyfikacyjne

Gatunek: pies samiec  
Rasa: mi $\bar{x}$   
Wiek: 4 lata  
Płeć: Samiec  
Rozmiar: średni  
Umaszczenie: czarna biały krawat  
Dodatkowy opis: pies z odłowu Kropiewnica 37 OBSERWACJA  
Identyfikator: I 1675/18  
Nazwa: MOŃKI I 1675/18  
Rejon: kropiewnica 37  
Gmina: Gmina Mońki  
Uwagi:

### Dane rejestracyjne

Data przyjęcia: 2018-05-10  
Numer boks: B2 B2  
Uwagi rejestracji:  
Kastracja/sterylizacja:

### Dane wydania

Data wydania:  
Typ wydania:  
Uwagi wydania:

### Preferencje adopcji



### zszepienia

zszepionka	Opis	Data	Lekarz

### eczenie

ozpoznanie	Data	Lekarz
pis		

## Karta zwierzęcia

### Dane identyfikacyjne

Gatunek: pies samiec  
Rasa: mix  
Wiek: 5 lat  
Płeć: Samiec  
Rozmiar: średni  
Umaszczenie: czarno bura z siwymi  
Dodatkowy opis: Pies z odłowu Kropiewnica 37 , pies na obserwacji

Identyfikator: I 1674/18  
Nazwa: MOŃKI I 1674/18  
Rejon: kropiewnica 37  
Gmina: Gmina Mońki  
Uwagi:

### Dane rejestracyjne

Data przyjęcia: 2018-05-10  
Numer boksu: B2 B2  
Uwagi rejestracji: PIES NA OBSERWACJI !!  
Kastracja/sterylizacja:

### Dane wydania

Data wydania:  
Typ wydania:  
Uwagi wydania:

### Referencje adopcji

### Wzrost

Wzrost	Opis

### Opis

Opis

Opis



### Karta zwierzęcia

#### Dane i. fikacyjne

Gatunek:	pies samiec
Rasa:	mix
Wiek:	6 lat
Płeć:	Samiec
Rozmiar:	średni
Umaszczenie:	czarna podp brazem
Dodatkowy opis:	pies z odłowu Kosiorki 18
Identyfikator:	I 1669/18
Nazwa:	MOŃKI I 1669/18
Rejon:	kosiorki 18
Gmina:	Gmina Mońki
Uwagi:	

#### Dane rejestracyjne

Data przyjęcia:	2018-04-25
numer boksu:	All All
Uwagi rejestracji:	Stosunek psa do ludzi Reakcja na inne psy
Kastracja/sterylizacja:	

#### Dane wydania

Data wydania:  
Typ wydania:  
Uwagi wydania:

#### Preferencje adopcji

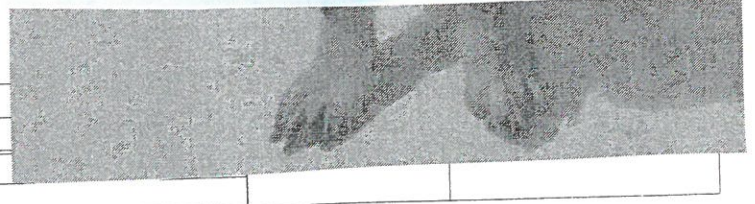


#### Szczepienia

Szczepionka	Opis

#### Leczenie

Rozpoznanie  
Opis



--	--	--

### Karta zwierzęcia

#### Identyfikacyjne

rodzaj: pies samiec  
 mieszanka: mix  
 wiek: 5 lat  
 rasa: Samiec  
 wielkość: duży  
 kolor: czarna  
 opis: Pies z odłowa Jaski gm Mońki

identyfikator: I 1668/18  
 MONKI I 1668/18  
 jaski  
 Gmina Mońki

#### Wzrostowe

data przyjęcia: 2018-04-24  
 ksy: A22 A22  
 reakcja: Stosunek psa do ludzi  
 reakcja na inne psy

#### Wzrost

rodzaj:  
 rasa:  
 kolor:

#### Opis

1  
 2  
 3  
 4  
 5  
 6  
 7  
 8  
 9  
 10



20  
 200  
 16  
 18

### Karta zwierzęcia

Identyfikacyjne

pies samica  
mix  
3 lata  
Samica  
średni  
czarna podpalana br  
Pies z odłowu Kosiorki Mońki

I 1666/18  
MOŃKI I 1666/18  
kosiorki 18  
Gmina Mońki



Wzrostowe

2018-04-25  
All All  
Stosunek psa do  
Reakcj

Wzrostowe

Wzrostowe

Opis	Data	Lekarz

Opis	Data	Lekarz



### Karta zwierzęcia

pies samica  
mix  
6 lat  
Samica  
duży  
czarno brązowa podł  
Pies z odłowa Koleśniki gm Mońki

I 1660/18  
MOŃKI I 1660/18  
koleśniki  
Gmina Mońki

2018-03-13  
B19 B19  
Stosunek do Ludzi  
St



	Data	Lekarz

### Karta zwierzęcia

Identyfikacyjne

pies samica  
 mix  
 2,5 roku  
 Samica  
 średni  
 siwo kudłata  
 pies z odłowu Rybaki , gm Monki

Identyfikator:  
 I 1642/18  
 MOŃKI I 1642/18  
 rybaki  
 Gmina Mońki

Rejestracyjne

Wzrost:  
 Data: 2018-01-06  
 Ciężaru:  
 D 19 D 19  
 Rejestracji:  
 Stosunek do Ludzi  
 Stosunek do innych zwierząt ,

Całkowita/sterylizacja:

Wzrost

Wzrost:  
 Ciężar:  
 Ciężar:

Procedury adopcji

Adopcja

Imię	Opis



### Karta zwierzęcia

pies samiec  
mix  
4 lata  
Samiec  
średni  
czarna podpalana  
pies z odłowu Mońki ul. Leśna 13

I 1636/17  
MOŃKI I 1636/17  
leśna  
Gmina Mońki

2017-12-08  
D 19 D 19  
Stosunek psa do ludzi  
Reakcja na inne psy

sterylizacja:

adopcji



nr	Opis

### Karta zwierzęcia

#### Identyfikacyjne

Nazwa: pies samica  
 Rasa: mix  
 Wiek: 4 lata  
 Płeć: Samica  
 Wzrost: średni  
 Kolor: czarna głowa biały t  
 Adres: Pies z odłowy Mońki ul. Szkolna  
 Numer: I 1629/17  
 Miejsce: MOŃKI I 1629/17  
 Rodzaj: szkolna  
 Gmina: Gmina Mońki

#### Rejestrowane

Data przyjęcia: 2017-11-23  
 Numer eksu: A24 A24  
 Data rejestracji:  
 Data kastracji/sterylizacji:

#### Wydania

Data wydania:  
 Miejsce wydania:  
 Nazwa wydania:

#### Referencje adopcji

#### Wszczepienia

Wszczepionka	Opis

#### Leczenie

Rozpoznanie
Opis



House Mateusz Oblacewicz Krzeczkowo 63, Krzeczkowo

### Karta zwierzęcia

#### Dane identyfikacyjne

Nazwa: pies samica  
Rasa: mix  
Wiek: 3 lata  
Płeć: Samica  
Wzrost: średni  
Opis: czarna brąz krawat  
Uwagi: Piesek odebrany z gabinetu wet. F

Identyfikator: I 1627/17  
Adres: MONKI I 1627/17  
Miejscowość: białostocka 4 wet  
Gmina: Gmina Mońki

#### Dane rejestracyjne

Data przyjęcia: 2017-10-17  
Numer boksu: B3 B3  
Uwagi rejestracji:  
Kastracja/sterylizacja:

#### Dane wydania

Data wydania:  
Typ wydania:  
Uwagi wydania:

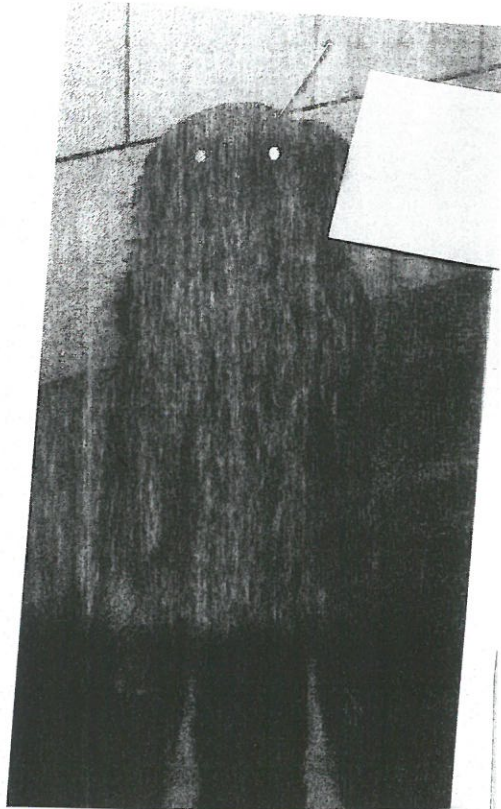
#### Preferencje adopcji

#### Wzrost

Wzrost	Opis

#### Opis

Opis	Data	Lekarz



Karta zwie



Dane identyfikacyjne

Gatunek: pies samica  
Rasa: mix  
Wiek: 1 rok  
Płeć: Samica  
Rozmiar: średni  
Umaszczenie: siwo szara  
Dodatkowy opis: Pies z odłowu Mońki

Identyfikator: I 1548/17  
Nazwa: MOŃKI I 1548/17  
Rejon: leśna  
Gmina: Gmina Mońki  
Uwagi:

Dane rejestracyjne

Data przyjęcia: 2016-12-16  
umer boksu: E40 E40 zew  
Uwagi rejestracji: Stosunek do Ludzi  
Stosunek do innych zwierząt ,  
Kastracja/sterylizacja:

Dane wydania

Data wydania:  
Typ wydania:  
Uwagi wydania:

Preferencje adopcji

zczepienia

Szczepionka	Opis	Data	Lekarz

Leczenie

Rozpoznanie	Data	Lekarz
Opis		

Green House Mateusz Oblacewicz Krzeczkowo 63,  
63

### Karta zw

#### Dane identyfikacyjne

Gatunek: pies samiec  
Rasa: mix  
Wiek: 1,5 roku  
Płeć: Samiec  
Rozmiar: średni  
Umaszczenie: czarno podpala b.  
Dodatkowy opis: Pies z odłowu Ja

Identyfikator: I 1543/16  
Nazwa: MOŃKI I 1543/16  
Rejon: jaśki 32  
Gmina: Gmina Mońki  
Uwagi:

#### Dane rejestracyjne

Data przyjęcia: 2016-11-03  
Numer boku: E6 E6  
Uwagi rejestracji: Stosunek do Lud:

Kastracja/sterylizacja:

#### Dane wydania

Data wydania:  
Typ wydania:  
Uwagi wydania:

#### Preferencje adopcji

#### Szczepienia

Szczepionka	Opis

#### Leczenie

Rozpoznanie	Data	Lekarz
Opis		



Green House Mateusz Oblacewicz Krzeczkowo 63,  
63

## Karta zw

### Dane identyfikacyjne

Gatunek: pies samiec  
Rasa: mix  
Wiek: 2 lata  
Płeć: Samiec  
Rozmiar: średni  
Umaszczenie: biała w łaty  
Dodatkowy opis: Pies z odłowu Wo:

Identyfikator: I 1522/16  
Nazwa: MIOŃKI I 1522/16  
Rejon: wojska polskiego  
Gmina: Gmina Mońki  
Uwagi: Pies bardzo prze-  
chory !!!

### Dane rejestracyjne

Data przyjęcia: 2016-09-29  
Numer boksu: C4 C4  
Uwagi rejestracji:  
Kastracja/sterylizacja:



### Dane wydania

Data wydania:  
Typ wydania:  
Uwagi wydania:

### Preferencje adopcji

### Szczepienia

Szczepionka	Opis	Data	Lekarz

### Leczenie

Rozpoznanie	Data	Lekarz
Opis		



### Karta zwi

#### Dane identyfikacyjne

Gatunek: pies samica  
Rasa: mix  
Wiek: 1 rok  
Płeć: Samica  
Rozmiar: średni  
Umaszczenie: czarna biały krawat  
Dodatkowy opis: Pies z odłowione Kr

Identyfikator: I 1510/16  
Nazwa: MOŃKI I 1510/16  
Rejon: kropiewnica  
Gmina: Gmina Mońki  
Uwagi: na zlecenie UM

#### Dane rejestracyjne

Data przyjęcia: 2016-08-04  
Numer boks: E 67 E 67 zew  
Uwagi rejestracji: Stosunek do Ludzi  
Stosu

Kastracja/sterylizacja:

#### Dane wydania

Data wydania:  
Typ wydania:  
Uwagi wydania:

#### Preferencje adopcji

#### Szczepienia

Szczepionka	Opis
	Szczepienie

#### Leczenie

Rozpoznanie	Data	Lekarz
Opis		



en House Mateusz Oblacewicz Krzeczkowo 63, Krzec

## Karta zwierzę

### Dane identyfikacyjne

Gatunek: pies samiec  
Rasa: mix  
Wiek: 4 lata  
Płeć: Samiec  
Rozmiar: średni  
Umaszczenie: czarna podpalana  
Dodatkowy opis: Pies z odłowu Hronostaj

Identyfikator: I 1482/16  
Nazwa: MOŃKI I 1482/16  
Rejon: hronostaje  
Gmina: Gmina Mońki  
Uwagi:

### Dane rejestracyjne

Data przyjęcia: 2016-05-05  
Numer boksu: E74 E74 zew.  
Uwagi rejestracji: Stosunek do Ludzi

Stosunek do innych zwierząt ,

Kastracja/sterylizacja:

### Dane wydania

Data wydania:  
Typ wydania:  
Uwagi wydania:

### Preferencje adopcji

### Szczepienia

Szczepionka	Opis	Data	Lekarz

### Leczenie

Rozpoznanie	Data	Lekarz
Opis		



Green House Mateusz Oblacewicz Krzeczkowo  
63

Karta

Dane identyfikacyjne

Gatunek: pies samiec  
Rasa: mix  
Wiek: 2,5 roku  
Płeć: Samiec  
Rozmiar: duży  
Umaszczenie: czarno buro b  
Dodatkowy opis: Pies z odłowu

Identyfikator: I 1449/15  
Nazwa: MOŃKI I 1449/  
Rejon: krzeczkowo  
Gmina: Gmina Mońki  
Uwagi:

Dane rejestracyjne

Data przyjęcia: 2015-12-29  
Numer boku: E54 E54 zew  
Uwagi rejestracji: Stosunek psa do lud:  
Kastracja/sterylizacja: Reakcja na i



Dane wydania

Data wydania:  
Typ wydania:  
Uwagi wydania:

Preferencje adopcji

Szczepienia

Szczepionka	Opis	Data	Lekarz

Leczenie

Rozpoznanie	Data	Lekarz
Opis		

Green House Mateusz Oblacewicz Krzeczkowo 63,  
63

### Karta zwi

#### Dane identyfikacyjne

Gatunek: pies samiec  
Rasa: mix  
Wiek: 5 lat  
Płeć: Samiec  
Rozmiar: średni  
Umaszczenie: szaro wilczasta  
Dodatkowy opis: Pies z odłowu Kosi  
  
Identyfikator: I 1357/15  
Nazwa: MOŃKI 991001000000  
Rejon: kosiorki  
Gmina: Gmina Mońki  
Uwagi: pies w dobrej kondycji ,



#### Dane rejestracyjne

Data przyjęcia: 2015-05-07  
Numer boksu: E51 E51 Zew  
Uwagi rejestracji: Stosunek psa do ludzi  
Reakcja na inne  
Kastracja/sterylizacja: 2015-05-13

#### Dane wydania

Data wydania:  
Typ wydania:  
Uwagi wydania:

#### Preferencje adopcji

#### Szczepienia

Szczepionka	Opis	Data	Lekarz
		2015-05-13	

#### Leczenie

Rozpoznanie	Data	Lekarz
Opis		

Green House Mateusz Oblacewicz Krzeczkowo 63,  
63

### Karta zw

#### Dane identyfikacyjne

Gatunek: pies samiec  
Rasa: mix  
Wiek: 1,5 roku  
Płeć: Samiec  
Rozmiar: średni  
Umaszczenie: czarna kudłata  
Dodatkowy opis: pies z odłowu Kosi

Identyfikator: I 1356/15  
Nazwa: MOŃKI 991001000000  
Rejon: kosiorki  
Gmina: Gmina Mońki  
Uwagi: Pies brudny , chud

#### Dane rejestracyjne

Data przyjęcia: 2015-05-07  
Numer boksu: E17 E 17  
Uwagi rejestracji: Stosunek psa do lu  
Reakcja  
Kastracja/sterylizacja: 2015-05-13



#### Dane wydania

Data wydania:  
Typ wydania:  
Uwagi wydania:

#### Preferencje adopcji

#### zczepienia

Szczepionka	Opis	Data	Lekarz
		2015-05-13	

#### Leczenie

Rozpoznanie	Data	Lekarz
Opis		

Kart

Dane identyfikacyjne

Gatunek: pies samica  
Rasa: mix  
Wiek: 2 lata  
Płeć: Samica  
Rozmiar: średni  
Umaszczenie: czarna podpa  
Dodatkowy opis: Pies z odłow

Identyfikator: I 1321/15  
Nazwa: MOŃKI 991001  
Rejon: hronostaje  
Gmina: Gmina Mońki  
Uwagi: chudy , słab

Dane rejestracyjne

Data przyjęcia: 2015-03-11  
Numer boksu: E88 E88 zew  
Uwagi rejestracji: Stosunek psa do ludzi  
Reakcja na inne  
Kastracja/sterylizacja:



Dane wydania

Data wydania:  
Typ wydania:  
Uwagi wydania:

Preferencje adopcji

Szczepienia

Szczepionka	Opis	Data	Lekarz
[REDACTED]	[REDACTED]	2015-03-15	[REDACTED]

Leczenie

Rozpoznanie	Data	Lekarz
Opis		
odrobaczanie	2015-03-15	[REDACTED]
[REDACTED]		

### Karta zwierzęcia



#### Dane identyfikacyjne

Gatunek: pies samiec  
Rasa: mix  
Wiek: 3 lata  
Płeć: Samiec  
Rozmiar: średni  
Umaszczenie: brązowa  
Dodatkowy opis: Pies z odłowu Mońki 30.01.2015r Słowackiego 3

Identyfikator: I 1298/15  
Nazwa: MOŃKI I 1298/15  
Rejon: słowackiego 3  
Gmina: Gmina Mońki  
Uwagi: Pies w poprawnej kondycji , przestraszony

#### Dane rejestracyjne

Data przyjęcia: 2015-01-30  
Numer boks: E 123 E 123  
Uwagi rejestracji: Samiec Boks E 123                      Stosunek psa do ludzi  
Reakcja na inne psy

Kastracja/sterylizacja:

#### Dane wydania

Data wydania:  
Typ wydania:  
Uwagi wydania:

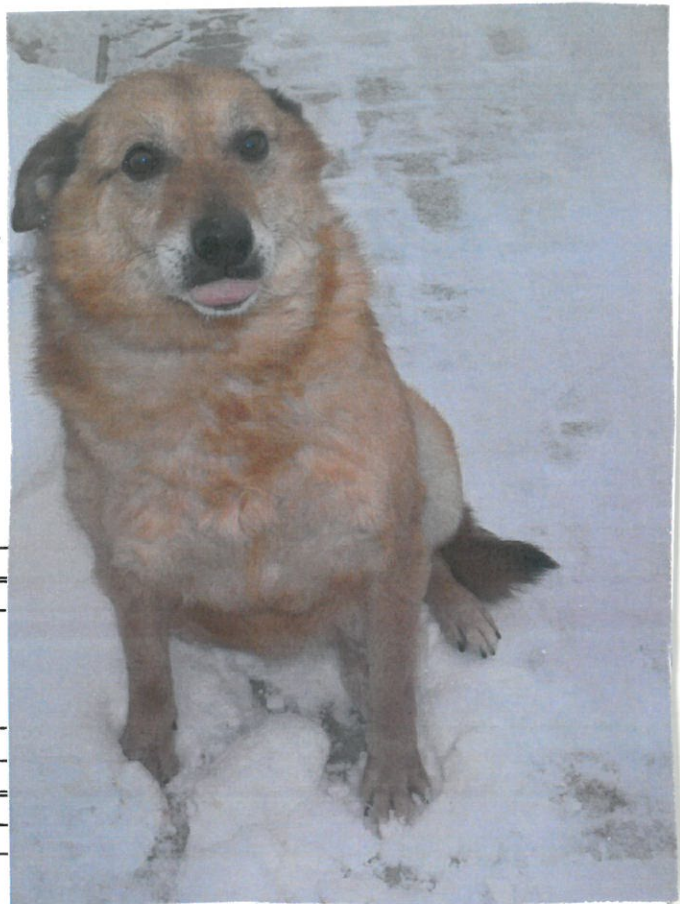
#### Preferencje adopcji

#### Szczepienia

Szczepionka	Opis

#### Leczenie

Rozpoznanie
Opis



Green House Mateusz Oblacewicz Krzeczkowo 63, Krzeczkowo 63

## Karta zwierzęcia



### Dane identyfikacyjne

Gatunek: pies samica  
Rasa: mix  
Wiek: 8 lat  
Płeć: Samica  
Rozmiar: średni  
Umaszczenie: czarno brąz siwa wil  
Dodatkowy opis: Pies z przejścia Radysy właściciel gm. Mońki

Identyfikator: I 1272/15  
Nazwa: MOŃKI 000358006  
Rejon: mońki  
Gmina: Gmina Mońki  
Uwagi: stary pies kondycja słaba

### Dane rejestracyjne

Data przyjęcia: 2014-12-30  
Numer boks: E 43 E 43  
Uwagi rejestracji: Samica 3 Boks E 43 Stosunek psa do ludzi  
Reakcja na inne psy

Kastracja/sterylizacja:


### Dane wydania

Data wydania:  
Typ wydania:  
Uwagi wydania:


PIESEK 1272/15

### Preferencje adopcji

### Szczepienia

Szczepionka	Opis
	

### Leczenie

Rozpoznanie
Opis
odrobaczanie

Zwierze zbyt stare na ste





Green House Mateusz Oblacewicz Krzeczkowo 63, K  
63

### Karta zwie:

#### Dane identyfikacyjne

Gatunek: pies samica  
Rasa: mix  
Wiek: 4 lata  
Płeć: Samica  
Rozmiar: średni  
Umaszczenie: beżowo biszkoptowa  
Dodatkowy opis: Pies z przejęcia Rad

Identyfikator: I 1263/15  
Nazwa: MOŃKI 2000358011  
Rejon: mońki  
Gmina: Gmina Mońki  
Uwagi: poprawna kondycja



#### Dane rejestracyjne

Data przyjęcia: 2014-12-30  
Numer boksu: E40 E40 zew  
Uwagi rejestracji: Samica 1 Boks E 40 S  
Reakcja na in  
Kastracja/sterylizacja: 2015-01-22

#### Dane wydania

Data wydania:  
Typ wydania:  
Uwagi wydania:

#### Preferencje adopcji

#### Szczepienia

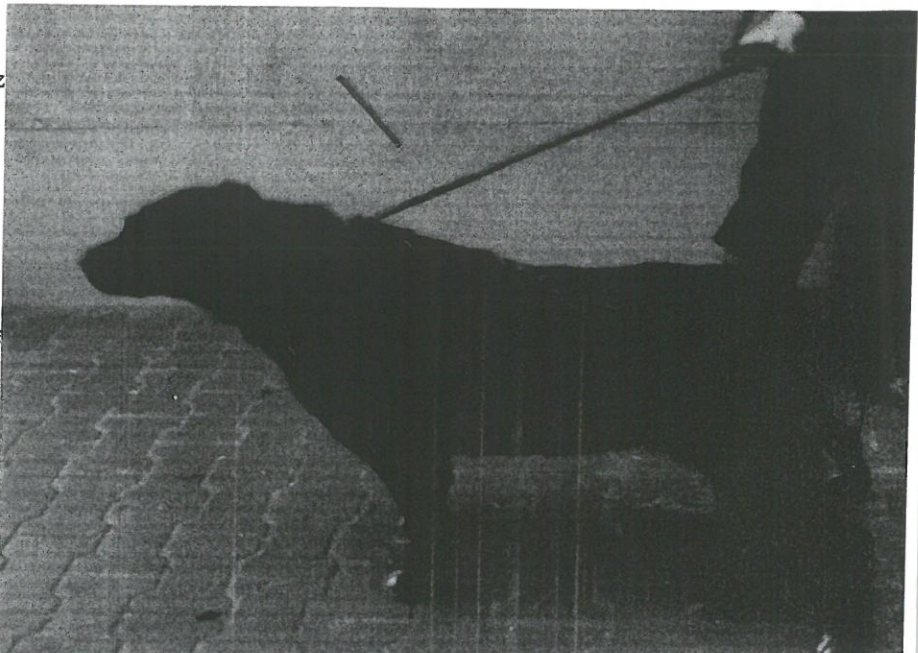
Szczepionka	Opis	Data	Lekarz
		2015-01-22	

#### Leczenie

Rozpoznanie	Data	Lekarz
Opis		
odrobaczanie	2015-01-27	

Green House Mateusz Oblacewicz Krz  
63

J 1256/15



**Dane identyfikacyjne**

Gatunek: pies sa  
Rasa: mix  
Wiek: 6 lat  
Płeć: Samica  
Rozmiar: duży  
Umaszczenie: czarna  
Dodatkowy opis: Pies z  
  
Identyfikator: I 1256/  
Nazwa: MOŃKI 9  
Rejon: moński  
Gmina: Gmina M  
Uwagi: poprawna kondycja

**Dane rejestracyjne**

Data przyjęcia: 2014-12-30  
Numer boksu: E 132 E 132  
Uwagi rejestracji: Samica 1 Boks E 132 Stosunek psa do ludzi  
Reakcja na inne psy  
Kastracja/sterylizacja: 2015-01-17

**Dane wydania**

Data wydania:  
Typ wydania:  
Uwagi wydania:

**Preferencje adopcji**

**zszczenia**

Szczepionka	Opis
[REDACTED]	[REDACTED]

**Leczenie**

Rozpoznanie
Opis
[REDACTED]
odrobaczanie



**Karta z**



**Dane identyfikacyjne**

Gatunek: pies samiec  
Rasa: mix  
Wiek: 6 lat  
Płeć: Samiec  
Rozmiar: duży  
Umaszczenie: czarna podpal bur  
Dodatkowy opis: Pies z przejęcia

Identyfikator: I 1253/15  
Nazwa: MOŃKI I 1253/15  
Rejon: moŃki  
Gmina: Gmina MoŃki  
Uwagi: Pies BARDZO AGRESYWNY !! , kondycja poprawna

**Dane rejestracyjne**

Data przyjęcia: 2014-12-30  
Numer boks: E 130 E 130  
Uwagi rejestracji: Samiec 1 Boks E 130 Stosunek psa do ludzi  
Reakcja na inne psy

Kastracja/sterylizacja:

**Dane wydania**

Data wydania:  
Typ wydania:  
Uwagi wydania:

**Preferencje adopcji:**

PIESEK 1253/15

**zczepienia**

Szczepionka	Opis

**Leczenie**

Rozpoznanie
Opis
Pies bardzo agresywny zwierzęcia. Zabieg p



**Karta zwierza**

**Dane identyfikacyjne**

Gatunek: pies samiec  
Rasa: mix  
Wiek: 4 lata  
Płeć: Samiec  
Rozmiar: średni  
Umaszczenie: czarna pod brąz śred  
Dodatkowy opis: Pies z przejęcia Radys

Identyfikator: I 1245/15  
Nazwa: MOŃKI 2000358032  
Rejon: mońki  
Gmina: Gmina Mońki  
Uwagi: kondycja poprawna

**Dane rejestracyjne**

Data przyjęcia: 2014-12-30  
Numer boksu: E 127 E 127  
Uwagi rejestracji: Samiec 2 Boks E 127 S  
Reakcja na inn  
Kastracja/sterylizacja: 2015-01-22



**Dane wydania**

Data wydania:  
Typ wydania:  
Uwagi wydania:

**Preferencje adopcji**

**zszczepienia**

Szczepionka	Opis	Data	Lekarz
		2015-01-22	

**Leczenie**

Rozpoznanie	Data	Lekarz
Opis		
odrobaczanie	2015-01-27	

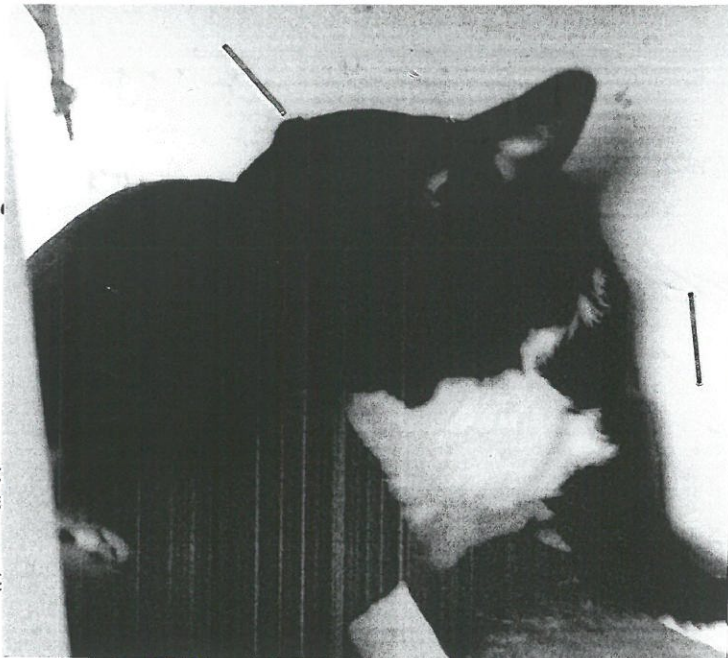
Green House Mateusz Oblacewicz Krzeczkowo 63,  
63

### Karta zwi

#### Dane identyfikacyjne

Gatunek: pies samiec  
Rasa: mix  
Wiek: 2 lata  
Płeć: Samiec  
Rozmiar: średni  
Umaszczenie: czarny biały krawat  
Dodatkowy opis: Pies z Przejęcia Ra

Identyfikator: I 1233/15  
Nazwa: MOŃKI 9001820003579  
Rejon: moŃki  
Gmina: Gmina MoŃki  
Uwagi: kondycja dobra , przestraszony , agresywny ze strachu



#### Dane rejestracyjne

Data przyjęcia: 2014-12-30  
Numer boks: E 123 E 123  
Uwagi rejestracji: Samiec 4 Boks E 123 Stosunek psa do ludzi  
Reakcja na inne psy  
Kastracja/sterylizacja: 2015-01-17

#### Dane wydania

Data wydania:  
Typ wydania:  
Uwagi wydania:

#### Preferencje adopcji

#### Szczepienia

Szczepionka	Opis
[REDACTED]	[REDACTED]
[REDACTED]	[REDACTED]

#### Leczenie

Rozpoznanie	Data	Lekarz
Opis		
[REDACTED]	2015-01-27	[REDACTED]

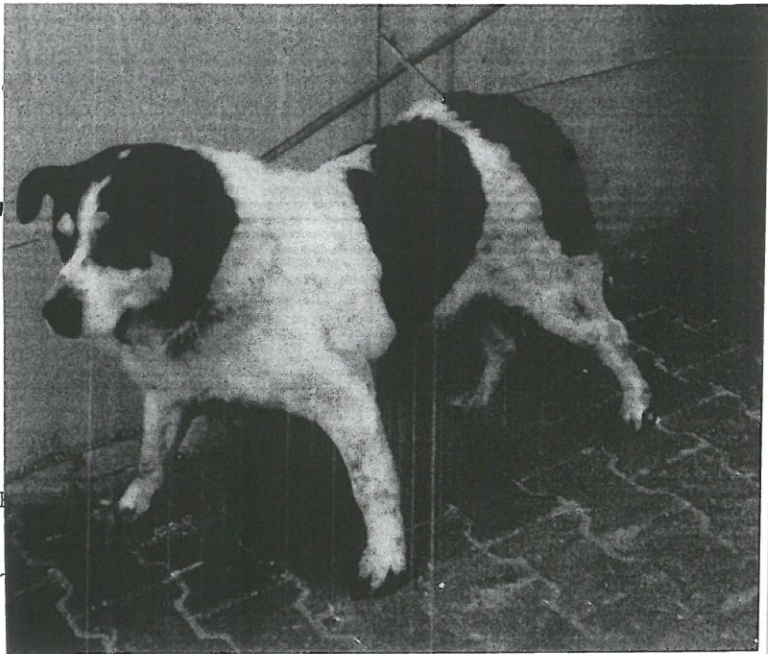


Green House Mateusz Oblacewicz Krzeczkowo 63  
63

**Karta zw**

**Dane identyfikacyjne**

Gatunek: pies samiec  
Rasa: mix  
Wiek: 5 lat  
Płeć: Samiec  
Rozmiar: średni  
Umaszczenie: czarno biały łatwy  
Dodatkowy opis: Pies z Przejęcia  
  
Identyfikator: I 1229/15  
Nazwa: MOŃKI 90018200035  
Rejon: moŃki  
Gmina: Gmina MoŃki  
Uwagi: Kondycja poprawna



**Dane rejestracyjne**

Data przyjęcia: 2014-12-30  
Numer boksu: E 122 E 122  
Uwagi rejestracji: Samiec 3 Boks E 122 Stosunek psa do ludzi  
Reakcja na inne psy  
Kastracja/sterylizacja: 2015-01-17

**Dane wydania**

Data wydania:  
Typ wydania:  
Uwagi wydania:

**Preferencje adopcji**

**Śzczepienia**

Szczepionka	Opis
<del>XXXXXXXXXX</del>	



**Leczenie**

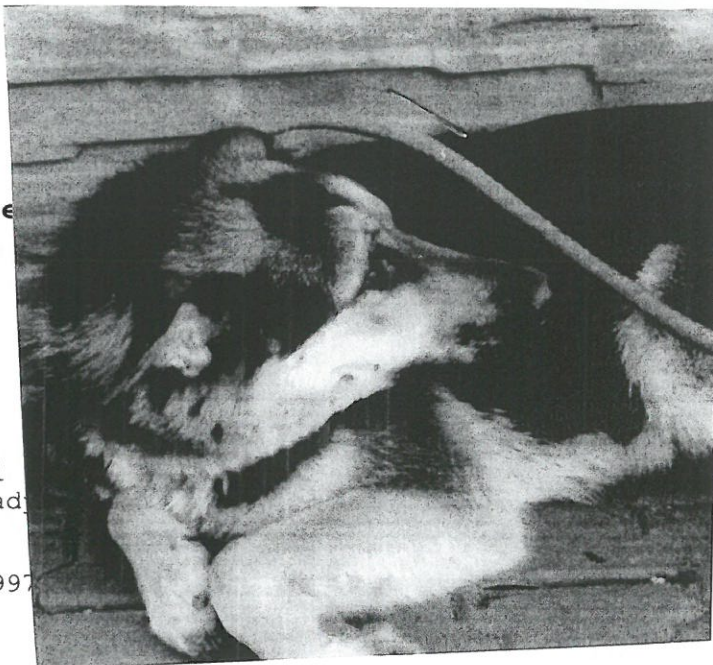
Rozpoznanie	Data	Lekarz
Opis		
odrobaczanie	2015-01-27	<del>XXXXXXXXXX</del>

Green House Mateusz Oblacewicz Krzeczkowo 63,  
63

### Karta zwie

#### Dane identyfikacyjne

Gatunek: pies samica  
Rasa: mix  
Wiek: 2,5 roku  
Płeć: Samica  
Rozmiar: średni  
Umaszczenie: czarna podp brąz si  
Dodatkowy opis: Pies z Przejęcia Rad  
  
Identyfikator: I 1223/15  
Nazwa: MOŃKI 900182000357997  
Rejon: mońki  
Gmina: Gmina Mońki  
Uwagi: poprawna kondycja



#### Dane rejestracyjne

Data przyjęcia: 2014-12-30  
Numer boks: E 121 E 121  
Uwagi rejestracji: samica 1 Boks E 121 Stosunek psa do ludzi  
Reakcja na inne psy  
Kastracja/sterylizacja: 2015-01-17

#### Dane wydania

Data wydania:  
Typ wydania:  
Uwagi wydania:

#### Preferencje adopcji

#### Szczepienia

Szczepionka	Opis
[REDACTED]	



#### Leczenie

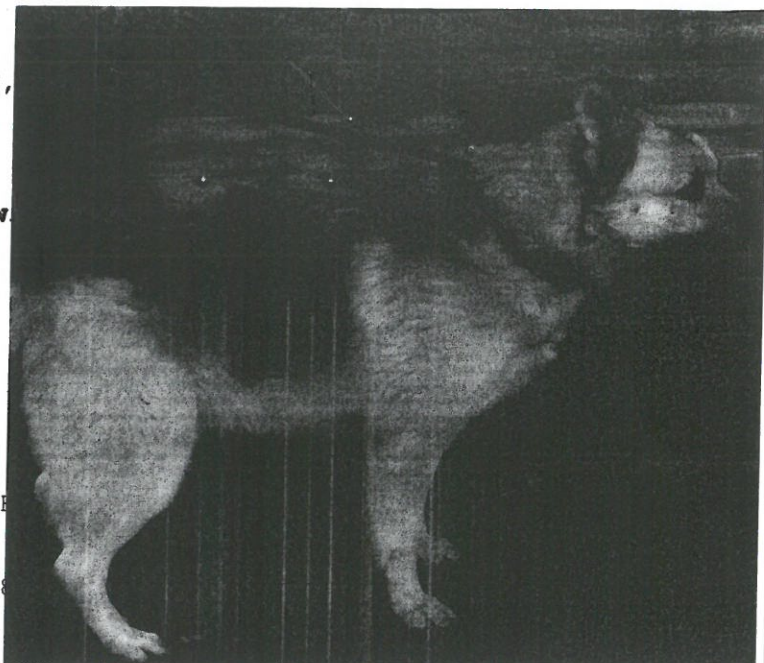
Rozpoznanie	Data	Lekarz
Opis		
odrobaczanie	2015-01-27	[REDACTED]

Green House Mateusz Oblacewicz Krzeczkowo 63,  
63

**Karta zw**

**Dane identyfikacyjne**

Gatunek: pies samiec  
Rasa: mix  
Wiek: 3 lata  
Płeć: Samiec  
Rozmiar: średni  
Umaszczenie: czarno beżowy  
Dodatkowy opis: Pies z Przejęcia E  
  
Identyfikator: I 1221/15  
Nazwa: MOŃKI 900182000358  
Rejon: moński  
Gmina: Gmina Moński  
Uwagi: dobra kondycja



**Dane rejestracyjne**

Data przyjęcia: 2014-12-30  
Numer boks: E 120 E 120  
Uwagi rejestracji: Samiec 2 Boks E 120 Stosunek psa do ludzi  
Reakcja na inne psy  
Kastracja/sterylizacja: 2015-01-17

**Dane wydania**

Data wydania:  
Typ wydania:  
Uwagi wydania:



**Preferencje adopcji**

**zszczepienia**

Szczepionka	Opis
[REDACTED]	

**Leczenie**

Rozpoznanie	Data	Lekarz
Opis odrobaczanie	2015-01-27	[REDACTED]



Green House Mateusz Oblacewicz Krzeczkowo 63, Krzecz  
63

## Karta zwierzę

### Dane identyfikacyjne

Gatunek: pies samiec  
Rasa: mix  
Wiek: 2,5 roku  
Płeć: Samiec  
Rozmiar: średni  
Umaszczenie: czarny podp beżem  
Dodatkowy opis: Pies z przejęcia Radysy

Identyfikator: I 1219/15  
Nazwa: MOŃKI 900182000358021  
Rejon: mońki  
Gmina: Gmina Mońki  
Uwagi: dobra kondycja



### Dane rejestracyjne

Data przyjęcia: 2014-12-30  
Numer boksu: E 119 E 119  
Uwagi rejestracji: Samiec 4 Boks E 119 Stosunek psa do ludzi  
Reakcja na inne psy  
Kastracja/sterylizacja: 2015-01-17

### Dane wydania

Data wydania:  
Typ wydania:  
Uwagi wydania:

### Preferencje adopcji

### Szczepienia

Szczepionka	Opis	Data	Lekarz

### Leczenie

Rozpoznanie	Data	Lekarz
Opis		

### Karta zwierzęcia

#### Dane identyfikacyjne

Gatunek: pies samica  
 Rasa: mix  
 Wiek: 3 lata  
 Płeć: Samica  
 Rozmiar: średni  
 Umaszczenie: beżowa pysk czarny  
 Dodatkowy opis: Pies z przejęcia Radysy właściciel gm. Mońki

Identyfikator: I 1217/15  
 Nazwa: MOŃKI 900182000358098  
 Rejon: mońki  
 Gmina: Gmina Mońki  
 Uwagi: szczupła dobra kondycja



#### Dane rejestracyjne

Data przyjęcia: 2014-12-30  
 Numer boks: E 119 E 119  
 Uwagi rejestracji: Samica 2 Boks E 119 Stosunek psa do ludzi  
 Reakcja na inne psy  
 Kastracja/sterylizacja: 2015-01-17

#### Dane wydania

Data wydania:  
 Typ wydania:  
 Uwagi wydania:

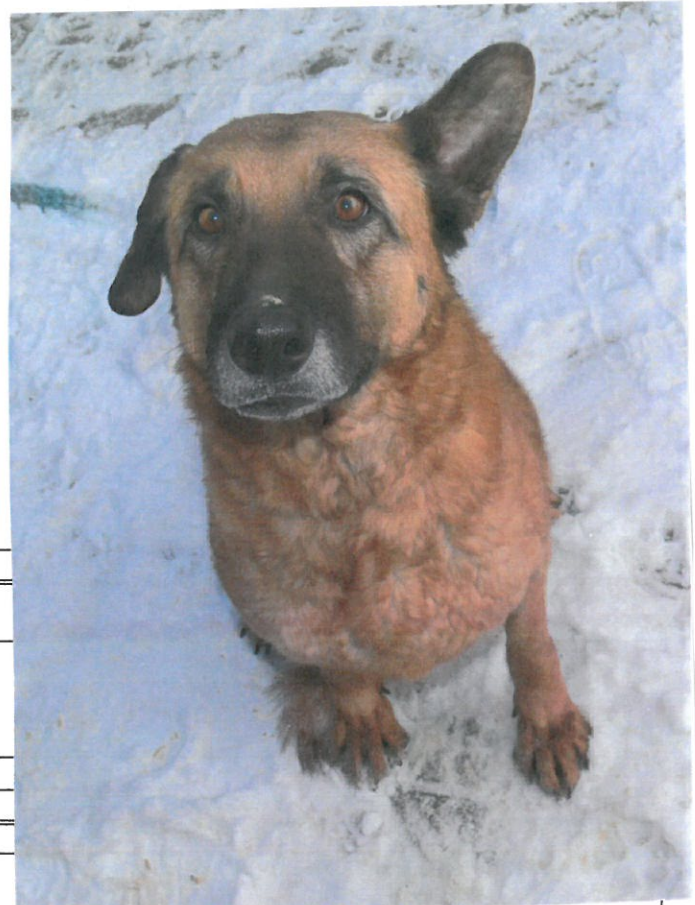
#### Preferencje adopcji

#### Szczepienia

Szczepionka	Opis
<del>██████████</del>	

#### Leczenie

Rozpoznanie
Opis
odrobaczanie
<del>██████████</del>



Green House Mateusz Oblacewicz Krzeczkowo 63, Krzeczko 63

## Karta zwierzęci

### Dane identyfikacyjne

Gatunek: pies samica  
Rasa: mix  
Wiek: 4 lata  
Płeć: Samica  
Rozmiar: średni  
Umaszczenie: beżowo bura wilczas  
Dodatkowy opis: Pies z przejęcia Radysy w  
Identyfikator: I 1216/15  
Nazwa: MOŃKI 900182000358091  
Rejon: mońki  
Gmina: Gmina Mońki  
Uwagi: Dobra kondycja



### Dane rejestracyjne

Data przyjęcia: 2014-12-30  
Numer boksu: E 119 E 119  
Uwagi rejestracji: Samica 1 Boks E 119 Stosunek psa do ludzi  
Reakcja na inne psy  
Kastracja/sterylizacja: 2015-01-17

### Dane wydania

Data wydania:  
Typ wydania:  
Uwagi wydania:

### Preferencje adopcji

### 3zczepienia

Szczepionka	Opis

### Leczenie

Rozpoznanie
Opis
odrobaczanie



Green House Mateusz Oblacewicz Krzeczkowo 63, Krzecz  
63

### Karta zwierzęc:

#### Dane identyfikacyjne

Gatunek: pies samiec  
Rasa: mix  
Wiek: 7 lat  
Płeć: Samiec  
Rozmiar: średni  
Umaszczenie: buro brązowa  
Dodatkowy opis: Pies z przejęcia Radysy w  
  
Identyfikator: I 1207/15  
Nazwa: MOŃKI 900182000357982  
Rejon: moŃki  
Gmina: Gmina MoŃki  
Uwagi: Pies w dobrej kondycji



#### Dane rejestracyjne

Data przyjęcia: 2014-12-29  
Numer boksu: E 116 E 116  
Uwagi rejestracji: Samiec 2 Boks E 116  
Reakcja na inne psy  
Kastracja/sterylizacja: 2015-01-17

Stosunek psa do ludzi

#### Dane wydania

Data wydania:  
Typ wydania:  
Uwagi wydania:

#### Preferencje adopcji



#### zczepienia

Szczepionka	Opis
[REDACTED]	[REDACTED]
[REDACTED]	[REDACTED]

#### Leczenie

Rozpoznanie	Data	Lekarz
Opis		
odrobaczanie	2015-01-27	[REDACTED] a
[REDACTED]		[REDACTED]

Green House Mateusz Oblacewicz Krzeczkowo 63, Krze  
63

### Karta zwierzę

#### Dane identyfikacyjne

Gatunek: pies samica  
Rasa: mix  
Wiek: 6 lat  
Płeć: Samica  
Rozmiar: średni  
Umaszczenie: czarna podpalana  
Dodatkowy opis: Pies z przejścia Radysy

Identyfikator: I 1203/15  
Nazwa: MOŃKI 900182000357987  
Rejon: moński  
Gmina: Gmina Moński  
Uwagi: Stary pies

#### Dane rejestracyjne

Data przyjęcia: 2014-12-29  
Numer boksu: E 115 E 115  
Uwagi rejestracji: Samica 1 Boks E 115  
Reakcja na inne  
Kastracja/sterylizacja: 2015-01-17



#### Dane wydania

Data wydania:  
Typ wydania:  
Uwagi wydania:

#### Preferencje adopcji

#### Szczepienia

Szczepionka	Opis	Data	Lekarz
		2015-01-22	

#### Leczenie

Rozpoznanie	Data	Lekarz
Opis		
odrobaczanie	2015-01-27	

Green House Mateusz Oblacewicz Krzeczkowo 63,  
63

**Karta zwi**

**Dane identyfikacyjne**

Gatunek: pies samiec  
Rasa: mix  
Wiek: 6 lat  
Płeć: Samiec  
Rozmiar: średni  
Umaszczenie: czarno brązowo ruda  
Dodatkowy opis: Pies z przejścia Rac  
Identyfikator: I 1197/15  
Nazwa: MOŃKI 000358130  
Rejon: moŃki  
Gmina: Gmina MoŃki  
Uwagi: Kondycja dobra



**Dane rejestracyjne**

Data przyjęcia: 2014-12-29  
Numer boks: E 112 E 112  
Uwagi rejestracji: Samiec2 Boks E 112 Stosunek psa do ludzi  
Reakcja na inne psy  
Kastracja/sterylizacja: 2015-01-17

**Dane wydania**

Data wydania:  
Typ wydania:  
Uwagi wydania:



**Preferencje adopcji**

**Szczepienia**

Szczepionka	Opis
[REDACTED]	
[REDACTED]	

**Leczenie**

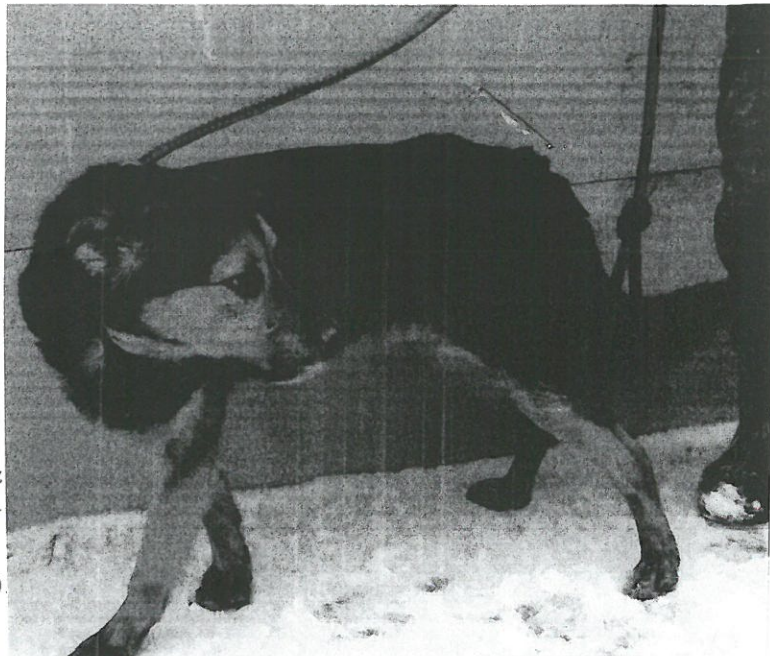
Rozpoznanie	Data
Opis	
odobaczenie	
[REDACTED]	

### Karta

#### Dane identyfikacyjne

Gatunek: pies samiec  
Rasa: mix  
Wiek: 2 lata  
Płeć: Samiec  
Rozmiar: średni  
Umaszczenie: czarna pod brąz  
Dodatkowy opis: Pies z Przejęci

Identyfikator: I 1180/15  
Nazwa: MOŃKI 900182000  
Rejon: moŃki  
Gmina: Gmina MoŃki  
Uwagi: pies młody szczupły , przestraszony , poprawny stan zdrowia



#### Dane rejestracyjne

Data przyjęcia: 2014-12-29  
Numer boksu: E 107 E 107  
Uwagi rejestracji: Samiec 1 Boks E 107      Stosunek psa do ludzi  
Reakcja na inne psy  
Kastracja/sterylizacja: 2015-01-13

#### Dane wydania

Data wydania:  
Typ wydania:  
Uwagi wydania:

#### Preferencje adopcji

#### Szczepienia

Szczepionka	Opis
<del>XXXXXXXXXX</del>	35/15

#### Leczenie

Rozpoznanie
Opis
odrobaczanie
<del>XXXXXXXXXX</del>



2015 01 27

Green House Mateusz Oblacewicz Krzeczkowo 63,  
63

### Karta zwi

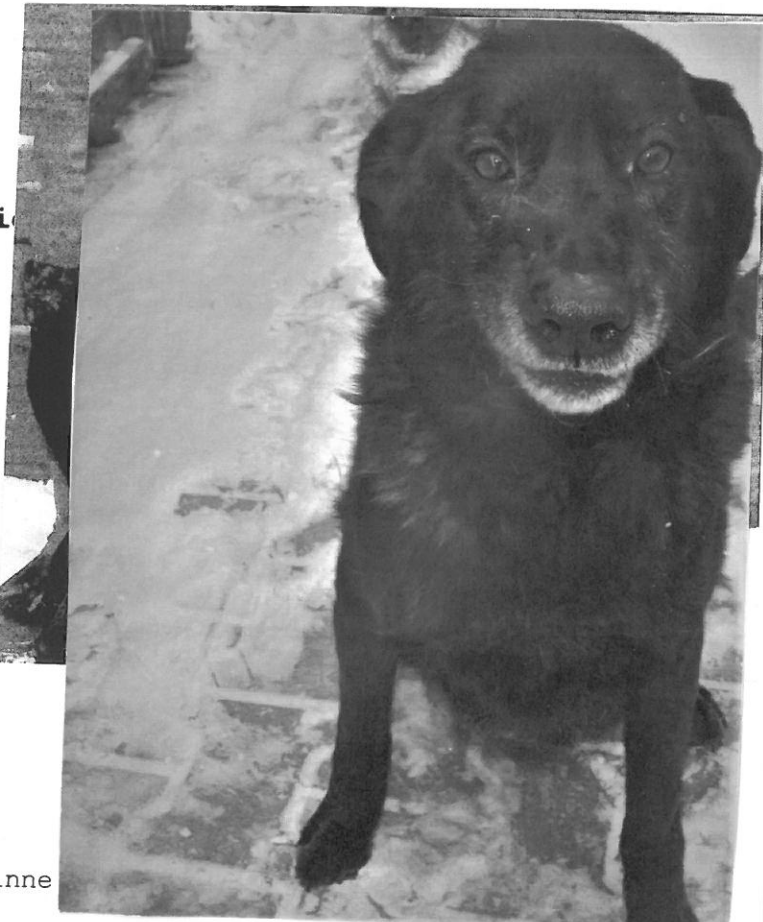
#### Dane identyfikacyjne

Gatunek: pies samica  
Rasa: mix  
Wiek: 3 lata  
Płeć: Samica  
Rozmiar: średni  
Umaszczenie: czarna biały krawąt  
Dodatkowy opis: Pies z przejęcia z

Identyfikator: I 1174/15  
Nazwa: MOŃKI 900182000358  
Rejon: mońki  
Gmina: Gmina Mońki  
Uwagi: poprawna kondycja

#### Dane rejestracyjne

Data przyjęcia: 2014-12-29  
Numer boksu: E 103 E 103  
Uwagi rejestracji: Samica 3 Boks E 103  
Kastracja/sterylizacja: 2015-01-13 Reakcja na inne



#### Dane wydania

Data wydania:  
Typ wydania:  
Uwagi wydania:

#### Preferencje adopcji

#### zapienia

Szczepionka	Opis	Data	Lekarz
[REDACTED]	27/15	2015-01-13	[REDACTED]

#### Leczenie

Rozpoznanie	Data	Lekarz
Opis odrobaczanie	2015-01-27	[REDACTED]



Green House Mateusz Oblacewicz Krzeczkowo 63, Krzecz  
63

## Karta zwierzęca



### Dane identyfikacyjne

Gatunek: pies samiec  
Rasa: mix  
Wiek: 3 lata  
Płeć: Samiec  
Rozmiar: średni  
Umaszczenie: czarna pod brązem  
Dodatkowy opis: Pies z Przejęcia Radysy w

Identyfikator: I 1178/15  
Nazwa: MOŃKI 900182000358108  
Rejon: mońki  
Gmina: Gmina Mońki  
Uwagi: chudy , poprawna kondycja

### Dane rejestracyjne

Data przyjęcia: 2014-12-29  
Numer boksu: E 106 E 106  
Uwagi rejestracji: Samiec 1 Boks E 106 Stosunek psa do ludzi  
Reakcja na inne psy  
Kastracja/sterylizacja: 2015-01-13

### Dane wydania

Data wydania:  
Typ wydania:  
Uwagi wydania:



### Preferencje adopcji

### Szczepienia

Szczepionka	Opis
[REDACTED]	31/15

### Leczenie

Rozpoznanie	Data	Lekarz
Opis		
odrobaczanie	2015-01-27	[REDACTED]

### Karta zwierzęca

#### Dane identyfikacyjne

Gatunek: pies samica  
Rasa: mix  
Wiek: 3 lata  
Płeć: Samica  
Rozmiar: średni  
Umaszczenie: biszkoptowo ruda  
Dodatkowy opis: Pies przejęty z Radys włas  
Identyfikator: I 1168/15  
Nazwa: MOŃKI 900182000358172  
Rejon: mońki  
Gmina: Gmina Mońki  
Uwagi: dobra kondycja



#### Dane rejestracyjne

Data przyjęcia: 2014-12-29  
Numer boksu: E 101 E 101  
Uwagi rejestracji: Samica 3 Boka 101 Stosunek psa do ludzi  
Reakcja na inne psy  
Kastracja/sterylizacja: 2015-01-13

#### Dane wydania

Data wydania:  
Typ wydania:  
Uwagi wydania:

#### Preferencje adopcji

#### zapienia

Szczepionka	Opis	Data	Lekarz
		2015-01-13	

#### Leczenie

Rozpoznanie	Opis	Data	Lekarz
odrobaczanie		2015-01-27	