

Green House Mateusz Oblacewicz Krzeczkowo 63, Krze  
63

## Karta zwierzę

### Dane identyfikacyjne

Gatunek: pies samica  
Rasa: mix  
Wiek: 4 lata  
Płeć: Samica  
Rozmiar: średni  
Umaszczenie: beżowo biszkoptowa  
Dodatkowy opis: Pies z przejęcia Radysy

Identyfikator: I 1263/15  
Nazwa: MOŃKI 2000358011  
Rejon: mońki  
Gmina: Gmina Mońki  
Uwagi: poprawna kondycja



### Dane rejestracyjne

Data przyjęcia: 2014-12-30  
Numer boksu: E40 E40 zew  
Uwagi rejestracji: Samica 1 Boks E 40 Stosunek psa do ludzi  
Reakcja na inne psy  
Kastracja/sterylizacja: 2015-01-22

### Dane wydania

Data wydania:  
Typ wydania:  
Uwagi wydania:

### Preferencje adopcji

### Szczepienia

Szczepionka	Opis	Data	Lekarz
		2015-01-22	

### Leczenie

Rozpoznanie	Data	Lekarz
Opis		
odrobaczanie	2015-01-27	



Green House Mateusz Oblacewicz Krzeczkowo 63, Krz  
63

## Karta zwierza

### Dane identyfikacyjne

Gatunek: pies samiec  
Rasa: mix  
Wiek: 4 lata  
Płeć: Samiec  
Rozmiar: średni  
Umaszczenie: czarna podp brązem  
Dodatkowy opis: Pies z przejęcia Radys  
  
Identyfikator: I 1260/15  
Nazwa: MOŃKI 2000358016  
Rejon: mońki  
Gmina: Gmina Mońki  
Uwagi: pies w dobrej kondycji



### Dane rejestracyjne

Data przyjęcia: 2014-12-30  
Numer boksu: E39 E39 zew  
Uwagi rejestracji: Samiec 2 Boks E 39 Stosunek psa do ludzi  
Reakcja na inne psy  
Kastracja/sterylizacja: 2015-01-22

### Dane wydania

Data wydania:  
Typ wydania:  
Uwagi wydania:

### Preferencje adopcji

### Szczepienia

Szczepionka	Opis	Data	Lekarz
[REDACTED]		2015-01-22	[REDACTED]

### Leczenie

Rozpoznanie	Data	Lekarz
Opis leczenie po sterylizacji		
[REDACTED]	2015-01-26	[REDACTED]
odrobaczanie		
[REDACTED]	2015-01-27	[REDACTED]



**Karta zwie**



**Dane identyfikacyjne**

Gatunek: pies samica  
Rasa: mix  
Wiek: 4 lata  
Płeć: Samica  
Rozmiar: średni  
Umaszczenie: czarna podpal siwiz  
Dodatkowy opis: Pies z przejęcia Ra  
  
Identyfikator: I 1259/15  
Nazwa: MOŃKI 2000358014  
Rejon: moŃki  
Gmina: Gmina MoŃki  
Uwagi: pies w poprawnej kondycji

**Dane rejestracyjne**

Data przyjęcia: 2014-12-30  
Numer boksu: E39 E39 zew  
Uwagi rejestracji: Samica 1 Boks E 39 Stosunek psa do ludzi  
Reakcja na inne psy  
Kastracja/sterylizacja: 2015-01-22

**Dane wydania**

Data wydania:  
Typ wydania:  
Uwagi wydania:

**Preferencje adopcji**

**zczepienia**

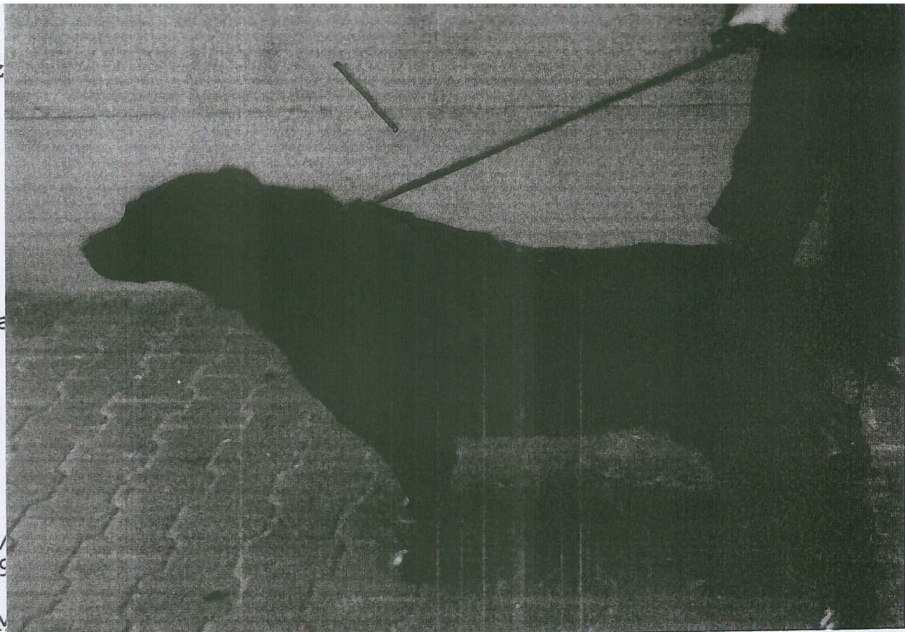
Szczepionka	Opis	Data	Lekarz
[REDACTED]		2015-01-22	[REDACTED]

**Leczenie**

Rozpoznanie	Data	Lekarz
Opis		
odrobaczanie	2015-01-27	[REDACTED]



J 1256/15



**Dane identyfikacyjne**

Gatunek: pies sa  
Rasa: mix  
Wiek: 6 lat  
Płeć: Samica  
Rozmiar: duży  
Umaszczenie: czarna  
Dodatkowy opis: Pies z  
  
Identyfikator: I 1256/  
Nazwa: MOŃKI S  
Rejon: moŃki  
Gmina: Gmina M  
Uwagi: poprawna kondycja

**Dane rejestracyjne**

Data przyjęcia: 2014-12-30  
Numer boksu: E 132 E 132  
Uwagi rejestracji: Samica 1 Boks E 132 Stosunek psa do ludzi  
Reakcja na inne psy  
Kastracja/sterylizacja: 2015-01-17

**Dane wydania**

Data wydania:  
Typ wydania:  
Uwagi wydania:

**Preferencje adopcji**

**Szczepienia**

Szczepionka	Opis	Data	Lekarz
		2015-01-22	

**Leczenie**

Rozpoznanie	Data	Lekarz
opis		
odrobaczanie	2015-01-27	



**Karta z**

**Dane identyfikacyjne**

Gatunek: pies samiec  
Rasa: mix  
Wiek: 6 lat  
Płeć: Samiec  
Rozmiar: duży  
Umaszczenie: czarna podpal bur  
Dodatkowy opis: Pies z przejęcia  
  
Identyfikator: I 1253/15  
Nazwa: MOŃKI I 1253/15  
Rejon: moŃki  
Gmina: Gmina MoŃki  
Uwagi: Pies BARDZO AGRESYWNY !! , kondycja poprawna



**Dane rejestracyjne**

Data przyjęcia: 2014-12-30  
Numer boksu: E 130 E 130  
Uwagi rejestracji: Samiec 1 Boks E 130 Stosunek psa do ludzi  
Reakcja na inne psy  
  
Kastracja/sterylizacja:

**Dane wydania**


Data wydania:  
Typ wydania:  
Uwagi wydania:

**Preferencje adopcji**

**zczępienia**

Szczepionka	Opis	Data	Lekarz

**Leczenie**

Rozpoznanie	Data	Lekarz
Opis		
Pies bardzo agresywny. Brak możliwości podejścia do zwierzęcia. Zabieg przełożony.	2015-01-29	



Green House Mateusz Oblacewicz Krzeczkowo 63, Krzecz  
63

## Karta zwierzę

### Dane identyfikacyjne

Gatunek: pies samiec  
Rasa: mix  
Wiek: 4 lata  
Płeć: Samiec  
Rozmiar: średni  
Umaszczenie: czarna pod brąz śred  
Dodatkowy opis: Pies z przejęcia Radysy

Identyfikator: I 1245/15  
Nazwa: MOŃKI 2000358032  
Rejon: mońki  
Gmina: Gmina Mońki  
Uwagi: kondycja poprawna



### Dane rejestracyjne

Data przyjęcia: 2014-12-30  
Numer boksu: E 127 E 127  
Uwagi rejestracji: Samiec 2 Boks E 127 Stosunek psa do ludzi  
Reakcja na inne psy  
Kastracja/sterylizacja: 2015-01-22

### Dane wydania

Data wydania:  
Typ wydania:  
Uwagi wydania:

### Preferencje adopcji

### zrzepienia

Szczepionka	Opis	Data	Lekarz
		2015-01-22	

### Leczenie

Rozpoznanie	Data	Lekarz
Opis		
odrobaczenie	2015-01-27	

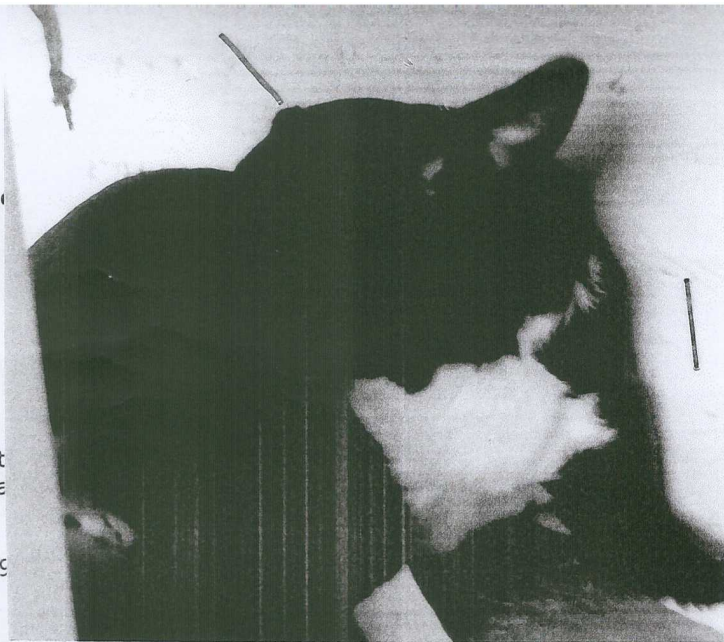


Green House Mateusz Oblacewicz Krzeczkowo 63,  
63

### Karta zwierzaka

#### Dane identyfikacyjne

Gatunek: pies samiec  
Rasa: mix  
Wiek: 2 lata  
Płeć: Samiec  
Rozmiar: średni  
Umaszczenie: czarny biały krawiec  
Dodatkowy opis: Pies z Przejęcia Ra



Identyfikator: I 1233/15  
Nazwa: MOŃKI 9001820003579  
Rejon: mońki  
Gmina: Gmina Mońki  
Uwagi: kondycja dobra , przestraszony , agresywny ze strachu

#### Dane rejestracyjne

Data przyjęcia: 2014-12-30  
Numer boksu: E 123 E 123  
Uwagi rejestracji: Samiec 4 Boks E 123 Stosunek psa do ludzi  
Reakcja na inne psy  
Kastracja/sterylizacja: 2015-01-17

#### Dane wydania

Data wydania:  
Typ wydania:  
Uwagi wydania:

#### Preferencje adopcji

#### Szczepienia

Szczepionka	Opis	Data	Lekarz
[REDACTED]		2015-01-22	[REDACTED]

#### Leczenie

Rozpoznanie	Data	Lekarz
Opis [REDACTED]	2015-01-27	[REDACTED]



Green House Mateusz Oblacewicz Krzeczkowo 63, Krzeczkowo 63

## Karta zwierzęcia



### Dane identyfikacyjne

Gatunek: pies samiec  
Rasa: mix  
Wiek: 2 lata  
Płeć: Samiec  
Rozmiar: średni  
Umaszczenie: czarno biały tarant  
Dodatkowy opis: Pies z Przejęcia Radysy właścicieli  
Identyfikator: I 1231/15  
Nazwa: MOŃKI 900182000358000  
Rejon: moŃki  
Gmina: Gmina MoŃki  
Uwagi: kondycja dobra

### Dane rejestracyjne

Data przyjęcia: 2014-12-30  
Numer boksu: E 123 E 123  
Uwagi rejestracji: Samiec 2 Boks E 123 Stosunek psa do ludzi  
Reakcja na inne psy  
Kastracja/sterylizacja: 2015-01-17

### Dane wydania

Data wydania:  
Typ wydania:  
Uwagi wydania:

### Preferencje adopcji

### Szczepienia

Szczepionka	Opis	Data	Lekarz
[REDACTED]		2015-01-22	[REDACTED]

### Leczenie

Rozpoznanie	Data	Lekarz
Opis odrobaczanie	2015-01-27	[REDACTED]

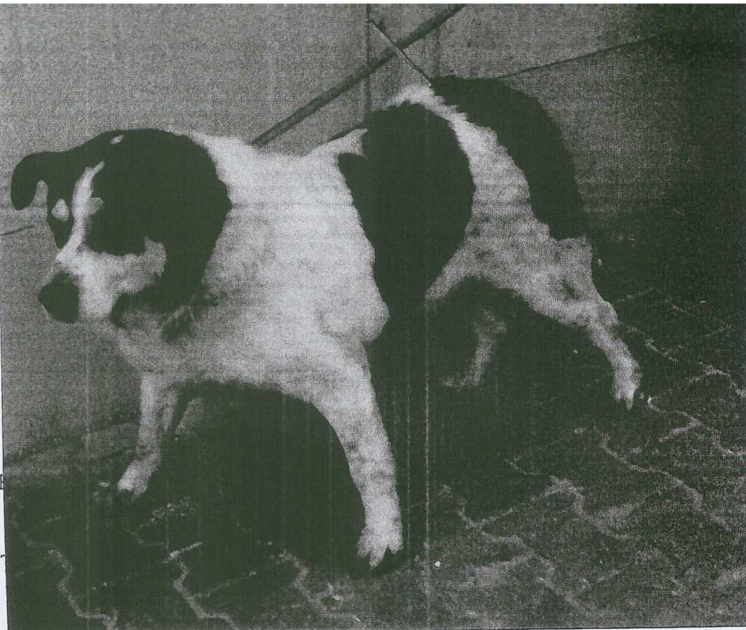


Green House Mateusz Oblacewicz Krzeczko 63  
63

### Karta zw

#### Dane identyfikacyjne

Gatunek: pies samiec  
Rasa: mix  
Wiek: 5 lat  
Płeć: Samiec  
Rozmiar: średni  
Umaszczenie: czarno biały łaty  
Dodatkowy opis: Pies z Przejęcia  
  
Identyfikator: I 1229/15  
Nazwa: MOŃKI 90018200035  
Rejon: moŃki  
Gmina: Gmina MoŃki  
Uwagi: Kondycja poprawna



#### Dane rejestracyjne

Data przyjęcia: 2014-12-30  
Numer boksu: E 122 E 122  
Uwagi rejestracji: Samiec 3 Boks E 122 Stosunek psa do ludzi  
Reakcja na inne psy  
Kastracja/sterylizacja: 2015-01-17

#### Dane wydania

Data wydania:  
Typ wydania:  
Uwagi wydania:

#### Preferencje adopcji

#### Śzczepienia

Szczepionka	Opis	Data	Lekarz
		2015-01-22	

#### Leczenie

Rozpoznanie	Data	Lekarz
opis		
odrobaczanie	2015-01-27	

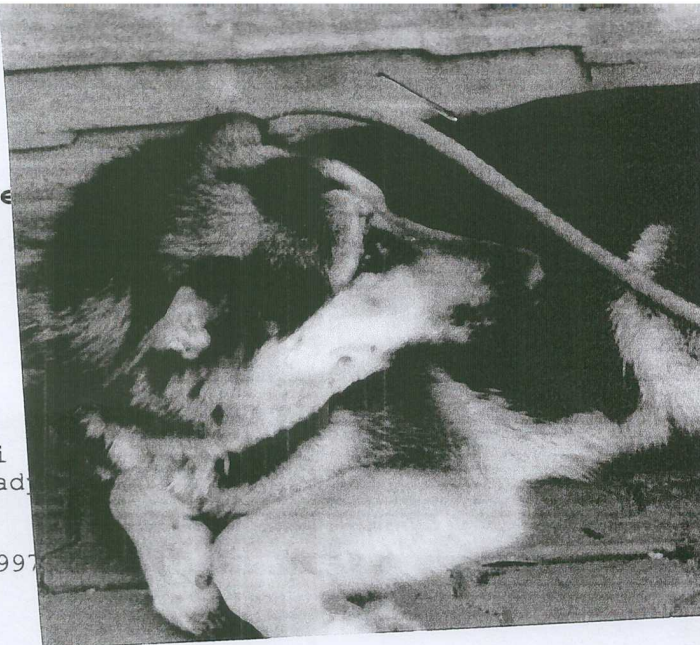


Green House Mateusz Oblacewicz Krzeczkowo 63,  
63

### Karta zwie

#### Dane identyfikacyjne

Gatunek: pies samica  
Rasa: mix  
Wiek: 2,5 roku  
Płeć: Samica  
Rozmiar: średni  
Umaszczenie: czarna podp brąz si  
Dodatkowy opis: Pies z Przejęcia Rad  
  
Identyfikator: I 1223/15  
Nazwa: MONKI 900182000357997  
Rejon: mońki  
Gmina: Gmina Mońki  
Uwagi: poprawna kondycja



#### Dane rejestracyjne

Data przyjęcia: 2014-12-30  
Numer boksu: E 121 E 121  
Uwagi rejestracji: samica 1 Boks E 121 Stosunek psa do ludzi  
Reakcja na inne psy  
Kastracja/sterylizacja: 2015-01-17

#### Dane wydania

Data wydania:  
Typ wydania:  
Uwagi wydania:

#### Preferencje adopcji

#### Szczepienia

Szczepionka	Opis	Data	Lekarz
[REDACTED]		2015-01-22	[REDACTED]

#### Leczenie

Rozpoznanie	Data	Lekarz
Opis odrobaczenie	2015-01-27	[REDACTED]

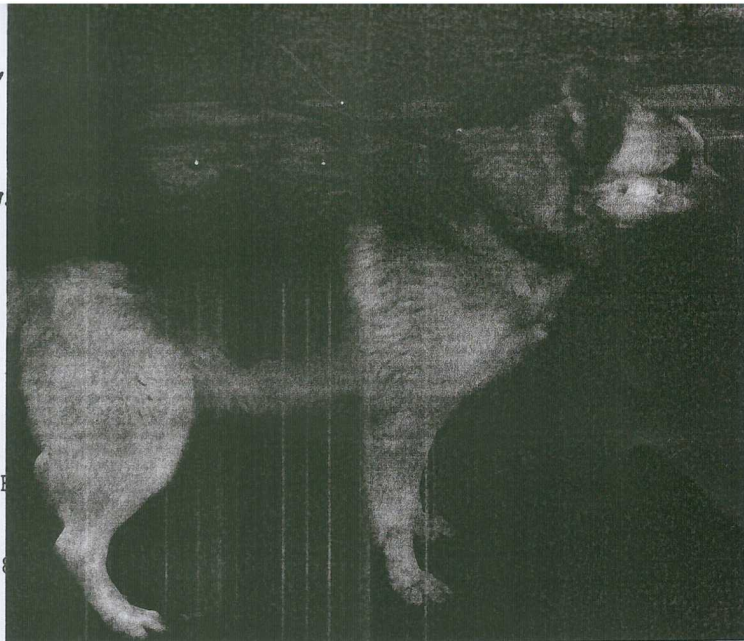


Green House Mateusz Oblacewicz Krzeczkowo 63,  
63

## Karta zw

### Dane identyfikacyjne

Gatunek: pies samiec  
Rasa: mix  
Wiek: 3 lata  
Płeć: Samiec  
Rozmiar: średni  
Umaszczenie: czarno beżowy  
Dodatkowy opis: Pies z Przejęcia P  
  
Identyfikator: I 1221/15  
Nazwa: MOŃKI 900182000358  
Rejon: mońki  
Gmina: Gmina Mońki  
Uwagi: dobra kondycja



### Dane rejestracyjne

Data przyjęcia: 2014-12-30  
Numer boksu: E 120 E 120  
Uwagi rejestracji: Samiec 2 Boks E 120 Stosunek psa do ludzi  
Reakcja na inne psy  
Kastracja/sterylizacja: 2015-01-17

### Dane wydania

Data wydania:  
Typ wydania:  
Uwagi wydania:

### Preferencje adopcji

### zszczenia

Szczepionka	Opis	Data	Lekarz
[REDACTED]		2015-01-22	[REDACTED]

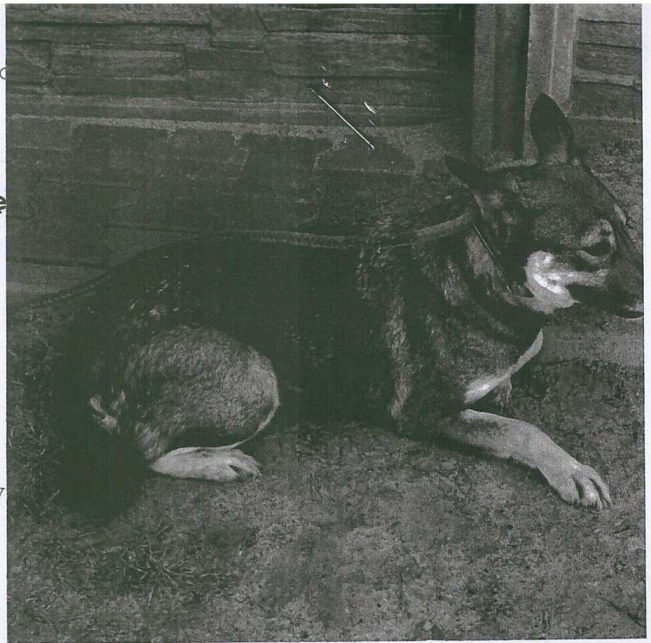
### Leczenie

Rozpoznanie	Data	Lekarz
Opis		
odrobaczanie	2015-01-27	[REDACTED]



Green House Mateusz Oblacewicz Krzeczkowo 63, Krze  
63

## Karta zwierzę



### Dane identyfikacyjne

Gatunek: pies samiec  
Rasa: mix  
Wiek: 2,5 roku  
Płeć: Samiec  
Rozmiar: średni  
Umaszczenie: czarny podp beżem  
Dodatkowy opis: Pies z przejścia Radysy

Identyfikator: I 1219/15  
Nazwa: MOŃKI 900182000358021  
Rejon: mońki  
Gmina: Gmina Mońki  
Uwagi: dobra kondycja

### Dane rejestracyjne

Data przyjęcia: 2014-12-30  
Numer boks: E 119 E 119  
Uwagi rejestracji: Samiec 4 Boks E 119 Stosunek psa do ludzi  
Reakcja na inne psy  
Kastracja/sterylizacja: 2015-01-17

### Dane wydania

Data wydania:  
Typ wydania:  
Uwagi wydania:

### Preferencje adopcji

### Szczepienia

Szczepionka	Opis	Data	Lekarz

### Leczenie

Rozpoznanie	Data	Lekarz
Opis		



### Karta zwierzęcia

#### Dane identyfikacyjne

Gatunek: pies samica  
Rasa: mix  
Wiek: 3 lata  
Płeć: Samica  
Rozmiar: średni  
Umaszczenie: beżowa pysk czarny  
Dodatkowy opis: Pies z przejęcia Radysy właściciel gm. Mońki

Identyfikator: I 1217/15  
Nazwa: MOŃKI 900182000358098  
Rejon: mońki  
Gmina: Gmina Mońki  
Uwagi: szczupła dobra kondycja



#### Dane rejestracyjne

Data przyjęcia: 2014-12-30  
Numer boksu: E 119 E 119  
Uwagi rejestracji: Samica 2 Boks E 119 Stosunek psa do ludzi  
Reakcja na inne psy  
Kastracja/sterylizacja: 2015-01-17

#### Dane wydania

Data wydania:  
Typ wydania:  
Uwagi wydania:

#### Preferencje adopcji

#### Źczepienia

Szczepionka	Opis	Data	Lekarz
		2015-01-22	

#### Leczenie

Rozpoznanie	Data	Lekarz
Opis		
odrobaczanie	2015-01-27	



Green House Mateusz Oblacewicz Krzeczkowo 63, Krzeczko  
63

## Karta zwierzęci



### Dane identyfikacyjne

Gatunek: pies samica  
Rasa: mix  
Wiek: 4 lata  
Płeć: Samica  
Rozmiar: średni  
Umaszczenie: beżowo bura wilczas  
Dodatkowy opis: Pies z przejęcia Radysy w  
Identyfikator: I 1216/15  
Nazwa: MOŃKI 900182000358091  
Rejon: mońki  
Gmina: Gmina Mońki  
Uwagi: Dobra kondycja

### Dane rejestracyjne

Data przyjęcia: 2014-12-30  
Numer boksu: E 119 E 119  
Uwagi rejestracji: Samica 1 Boks E 119 Stosunek psa do ludzi  
Reakcja na inne psy  
Kastracja/sterylizacja: 2015-01-17

### Dane wydania

Data wydania:  
Typ wydania:  
Uwagi wydania:

### Preferencje adopcji

### 3zczepienia

Szczepionka	Opis	Data	Lekarz
		2015-01-22	

### Leczenie

Rozpoznanie	Data	Lekarz
Opis		
odrobaczanie	2015-01-27	



### Karta zwierzęca



#### Dane identyfikacyjne

Gatunek: pies samiec  
Rasa: mix  
Wiek: 7 lat  
Płeć: Samiec  
Rozmiar: średni  
Umaszczenie: buro brązowa  
Dodatkowy opis: Pies z przejęcia Radysy w  
  
Identyfikator: I 1207/15  
Nazwa: MOŃKI 900182000357982  
Rejon: moŃki  
Gmina: Gmina MoŃki  
Uwagi: Pies w dobrej kondycji

#### Dane rejestracyjne

Data przyjęcia: 2014-12-29  
Numer boksu: E 116 E 116  
Uwagi rejestracji: Samiec 2 Boks E 116      Stosunek psa do ludzi  
Reakcja na inne psy  
Kastracja/sterylizacja: 2015-01-17

#### Dane wydania

Data wydania:  
Typ wydania:  
Uwagi wydania:

#### Preferencje adopcji

#### zszczenia

Szczepionka	Opis	Data	Lekarz
		2015-01-22	

#### Leczenie

Rozpoznanie	Data	Lekarz
Opis		
odrobaczanie	2015-01-27	

### Karta zwierzęci



#### Dane identyfikacyjne

Gatunek: pies samica  
Rasa: mix  
Wiek: 6 lat  
Płeć: Samica  
Rozmiar: średni  
Umaszczenie: czarna podpalana  
Dodatkowy opis: Pies z przejęcia Radysy wła  
Identyfikator: I 1203/15  
Nazwa: MOŃKI 900182000357987  
Rejon: moŃki  
Gmina: Gmina MoŃki  
Uwagi: Stary pies

#### Dane rejestracyjne

Data przyjęcia: 2014-12-29  
Numer boksu: E 115 E 115  
Uwagi rejestracji: Samica 1 Boks E 115      Stosunek psa do ludzi  
Reakcja na inne psy  
Kastracja/sterylizacja: 2015-01-17

#### Dane wydania

Data wydania:  
Typ wydania:  
Uwagi wydania:

#### Preferencje adopcji

#### Szczepienia

Szczepionka	Opis	Data	Lekarz
		2015-01-22	

#### Leczenie

Rozpoznanie	Data	Lekarz
Opis odrobaczanie	2015-01-27	







Green House Mateusz Oblacewicz Krzeczkowo 63,  
63

### Karta zwi

#### Dane identyfikacyjne

Gatunek: pies samiec  
Rasa: mix  
Wiek: 6 lat  
Płeć: Samiec  
Rozmiar: średni  
Umaszczenie: czarno brązowo ruda  
Dodatkowy opis: Pies z przejęcia Ra

Identyfikator: I 1197/15  
Nazwa: MOŃKI 000358130  
Rejon: moŃki  
Gmina: Gmina MoŃki  
Uwagi: Kondycja dobra



#### Dane rejestracyjne

Data przyjęcia: 2014-12-29  
Numer boksu: E 112 E 112  
Uwagi rejestracji: Samiec2 Boks E 112 Stosunek psa do ludzi  
Reakcja na inne psy  
Kastracja/sterylizacja: 2015-01-17

#### Dane wydania

Data wydania:  
Typ wydania:  
Uwagi wydania:

#### Preferencje adopcji

#### Szczepienia

Szczepionka	Opis	Data	Lekarz
		2015-01-22	

#### Leczenie

Rozpoznanie	Data
Opis	
odobaczenie	



### Karta

#### Dane identyfikacyjne

Gatunek: pies samiec  
Rasa: mix  
Wiek: 2 lata  
Płeć: Samiec  
Rozmiar: średni  
Umaszczenie: czarna pod brąz  
Dodatkowy opis: Pies z Przejeści

Identyfikator: I 1180/15  
Nazwa: MOŃKI 900182000  
Rejon: moŃki  
Gmina: Gmina MoŃki  
Uwagi: pies młody szczupły , przestraszony , poprawny stan zdrowia



#### Dane rejestracyjne

Data przyjęcia: 2014-12-29  
Numer boksu: E 107 E 107  
Uwagi rejestracji: Samiec 1 Boks E 107 Stosunek psa do ludzi  
Reakcja na inne psy  
Kastracja/sterylizacja: 2015-01-13

#### Dane wydania

Data wydania:  
Typ wydania:  
Uwagi wydania:

#### Preferencje adopcji

#### Szczepienia

Szczepionka	Opis	Data	Lekarz
[REDACTED]	35/15	2015-01-13	[REDACTED]

#### Leczenie

Rozpoznanie	Data	Lekarz
Opis odrobaczanie	2015-01-27	[REDACTED]

#### Szczepienia

Szczepionka	Opis	Data	Lekarz
[REDACTED]	35/15	[REDACTED]	[REDACTED]

#### Leczenie

Rozpoznanie	Data	Lekarz
Opis odrobaczanie	2015-01-27	[REDACTED]



## Karta zwierzęc

### Dane identyfikacyjne

Gatunek: pies samica  
Rasa: mix  
Wiek: 3 lata  
Płeć: Samica  
Rozmiar: średni  
Umaszczenie: biszkoptowo ruda  
Dodatkowy opis: Pies przejęty z Radys włas  
Identyfikator: I 1168/15  
Nazwa: MOŃKI 900182000358172  
Rejon: moŃki  
Gmina: Gmina MoŃki  
Uwagi: dobra kondycja



### Dane rejestracyjne

Data przyjęcia: 2014-12-29  
Numer boksu: E 101 E 101  
Uwagi rejestracji: Samica 3 Boka 101 Stosunek psa do ludzi  
Reakcja na inne psy  
Kastracja/sterylizacja: 2015-01-13

### Dane wydania

Data wydania:  
Typ wydania:  
Uwagi wydania:

### Preferencje adopcji

### Szczepienia

Szczepionka	Opis	Data	Lekarz
		2015-01-13	

### Leczenie

Rozpoznanie	Data	Lekarz
Opis odrobaczanie	2015-01-27	