

## Karta zwierzęcia

Dane identyfikacyjne

Gatunek: pies samiec  
 Rasa: mix  
 Wiek: 5 lat  
 Płeć: Samiec  
 Rozmiar: średni  
 Umaszczenie: czarno bura z siwymi  
 Dodatkowy opis: Pies z odłowu Kropiewnica 37 , pies na obserwacji  
  
 Identyfikator: I 1674/18  
 Nazwa: MOŃKI I 1674/18  
 Rejon: kropiewnica 37  
 Gmina: Gmina Mońki  
 Uwagi:

 Dane rejestracyjne

Data przyjęcia: 2018-05-10  
 Numer boksu: B2 B2  
 Uwagi rejestracji: PIES NA OBSERWACJI !!  
 Kastracja/sterylizacja:

Dane wydania

Data wydania:  
 Typ wydania:  
 Uwagi wydania:

Referencje adopcji Szczepienia

Szczepionka	Opis

 Leczenie

Rozpoznanie  
 Opis









### Karta zwierzęcia

#### Dane identyfikacyjne

Gatunek: pies samiec  
Rasa: mix  
Wiek: 6 lat  
Płeć: Samiec  
Rozmiar: średni  
Umaszczenie: czarna podbrązem  
Dodatkowy opis: pies z odłowu Kosiorki 18

Identyfikator: I 1669/18  
Nazwa: MOŃKI I 1669/18  
Rejon: kosiorki 18  
Gmina: Gmina Mońki  
Uwagi:

#### Dane rejestracyjne

Data przyjęcia: 2018-04-25  
Numer boksu: All All  
Uwagi rejestracji: Stosunek psa do ludzi  
Reakcja na inne psy

Kastracja/sterylizacja:

#### Dane wydania

Data wydania:  
Typ wydania:  
Uwagi wydania:

#### Preferencje adopcji

#### Szczepienia

Szczepionka	Opis

#### Leczenie

#### Rozpoznanie

#### Opis





### Karta zwierzęcia

#### Identyfikacyjne

rodzaj: pies samiec  
mieszane: mix  
wiek: 5 lat  
rodzaj: Samiec  
rozmiar: duży  
kolor: czarna  
opis: Pies z odłowu Jaski gm Mońki  
identyfikator: I 1668/18  
MONKI I 1668/18  
jaski  
Gmina Mońki

#### Testy behawioralne

data wyjęcia: 2018-04-24  
testy: A22 A22  
testy: Stosunek psa do ludzi  
testy: Reakcja na inne psy

#### Wzrost

wzrost:  
ciężar:  
ciężar:

#### Opis

opis:

opis:

opis:



2018  
16  
18



### Karta zwierzęcia

pies samica  
mix  
3 lata  
Samica  
średni  
czarna podpalana br  
Pies z odłowu Kosiorki Mońki

I 1666/18  
MOŃKI I 1666/18  
kosiorki 18  
Gmina Mońki



2018-04-25  
All All  
Stosunek psa do ludzi  
Reakcja na ir

adopcji

	Data	Lekarz
Opis		

	Data	Lekarz



### Karta zwierzęcia

pies samica  
mix  
6 lat  
Samica  
duży  
czarno brazowa podl  
Pies z odłowu Koleśniki gm Mońki

I 1660/18  
MOŃKI I 1660/18  
koleśniki  
Gmina Mońki

2018-03-13  
B19 B19  
Stosunek do Ludzi  
St



Data	Lekarz

Data	Lekarz



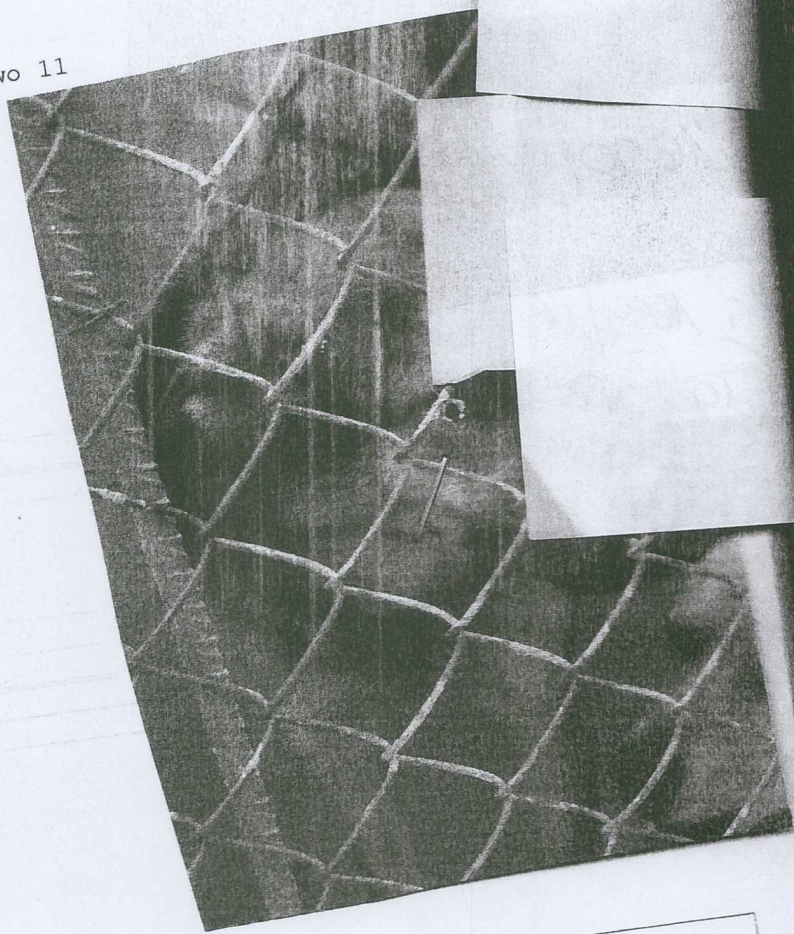
Olancewicz Krzeczkowo 63, Krzeczkowo 11, 20 Krzeczkowo 63, 20

### Karta zwierzęcia

pies samica  
mix  
2 lata  
Samica  
średni  
brązowo czarna  
Pies z odłowu Krzeczkowo 11

I 1646/18  
MOŃKI I 1646/18  
krzeczkowo 11  
Gmina Mońki

2018-02-01  
B11 B11



	Data	Lekarz

	Data	Lekarz



### Karta zwierzęcia

#### Identyfikacyjne

rodzaj: pies samica  
 mieszanka: mix  
 wiek: 2,5 roku  
 płeć: Samica  
 kolor: średni  
 opis: siwo kudłata  
 szczegóły: pies z odłowu Rybaki , gm Monki  
 identyfikator: I 1642/18  
 MOŃKI I 1642/18  
 rybaki  
 Gmina Mońki

#### Rejestrowane

data rejestracji: 2018-01-06  
 adres: D 19 D 19  
 rodzaj: Stosunek do Ludzi  
 sterylizacja: Stosunek do innych zwierząt ,

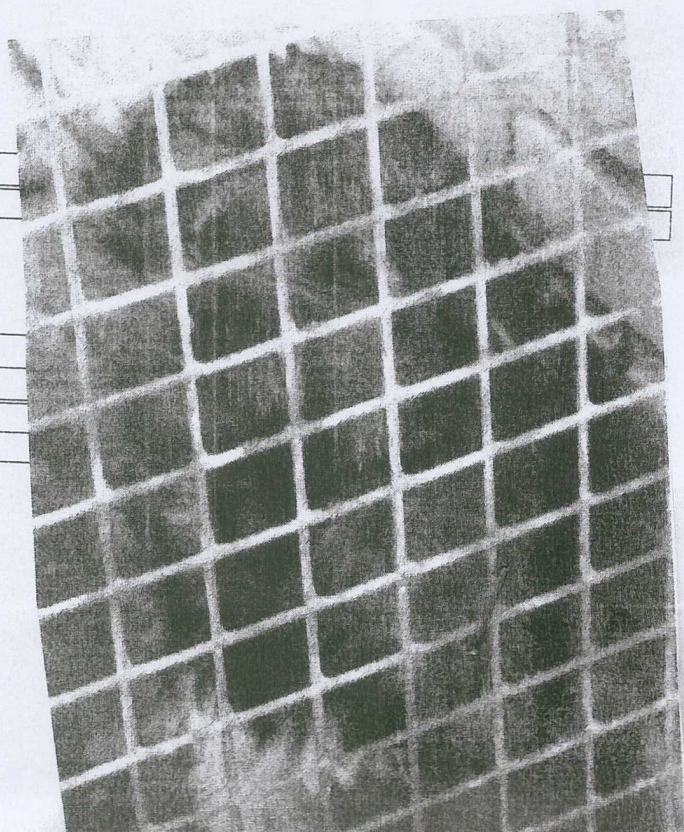
#### Wzrost

wzrost:  
 waga:  
 temperatura:

#### Opis adopcji

#### Opis

nr	Opis





### Karta zwierzęcia

pies samiec  
mix  
4 lata  
Samiec  
średni  
czarna podpalana  
pies z odłowu Mońki ul. Leśna 13

I 1636/17  
MOŃKI I 1636/17  
leśna  
Gmina Mońki

2017-12-08  
D 19 D 19  
Stosunek psa do ludzi  
Reakcja na inne psy

sterylizacja:



adopcji

Opis

anie



### Karta zwierzęcia

#### Identyfikacyjne

pies samica  
mix  
4 lata  
Samica  
średni  
czarna głowa biały t  
Pies z odłowu Mońki ul. Szkolna

Imię:  
Opis:

Identyfikator:

I 1629/17  
MOŃKI I 1629/17  
szkolna  
Gmina Mońki

#### Rejestrowane

Wzrost:  
Ciężar:  
Rejestracja:  
Kastracja/sterylizacja:

2017-11-23  
A24 A24

#### Wydania

Wydania:  
Wydania:  
Wydania:

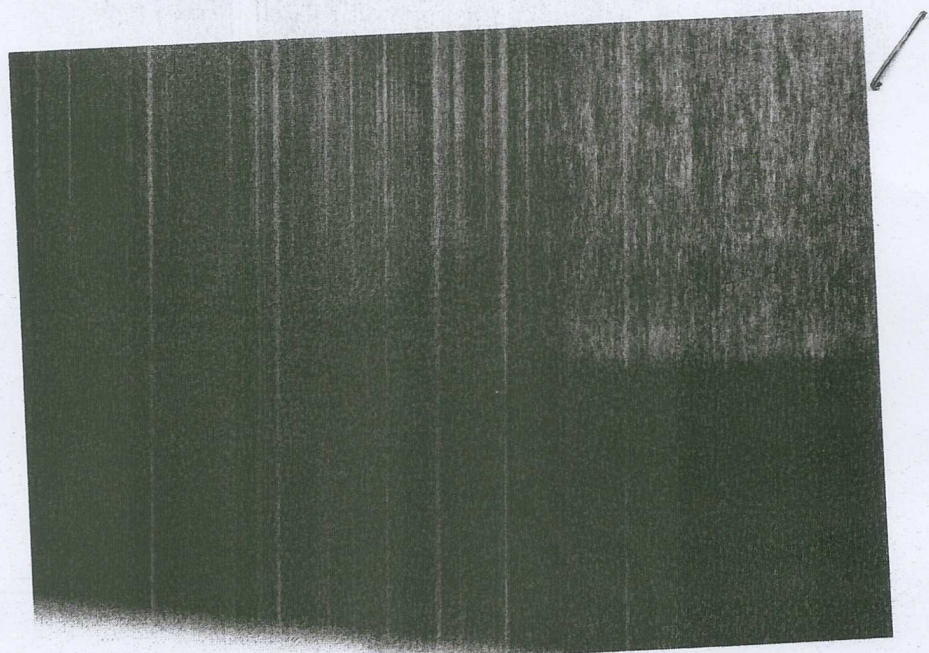
#### Referencje adopcji

#### Szczepienia

Szczepionka	Opis

#### Leczenie

Rozpoznanie
Opis

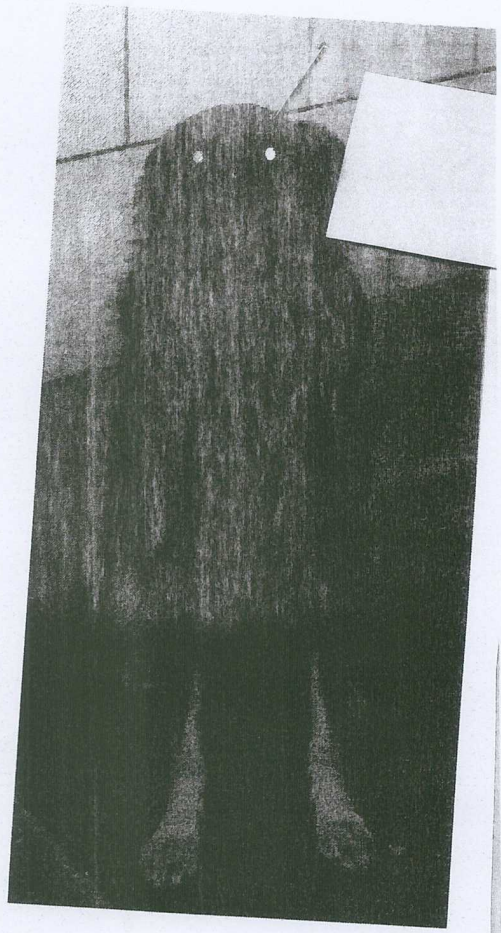




### Karta zwierzęcia

#### Dane identyfikacyjne

Nazwa: pies samica  
Rasa: mix  
Wiek: 3 lata  
Płeć: Samica  
Wzrost: średni  
Kolor: czarna brąz krawat  
Dodatkowy opis: Piesek odebrany z gabinetu wet. F  
Identyfikator: I 1627/17  
Adres: MOŃKI I 1627/17  
Kod pocztowy: białostocka 4 wet  
Miejscowość: Gmina Mońki



#### Dane rejestracyjne

Data przyjęcia: 2017-10-17  
Numer boksu: B3 B3  
Wagi rejestracji:  
Kastracja/sterylizacja:

#### Dane wydania

Data wydania:  
Typ wydania:  
Uwagi wydania:

#### Preferencje adopcji

#### Wzrost

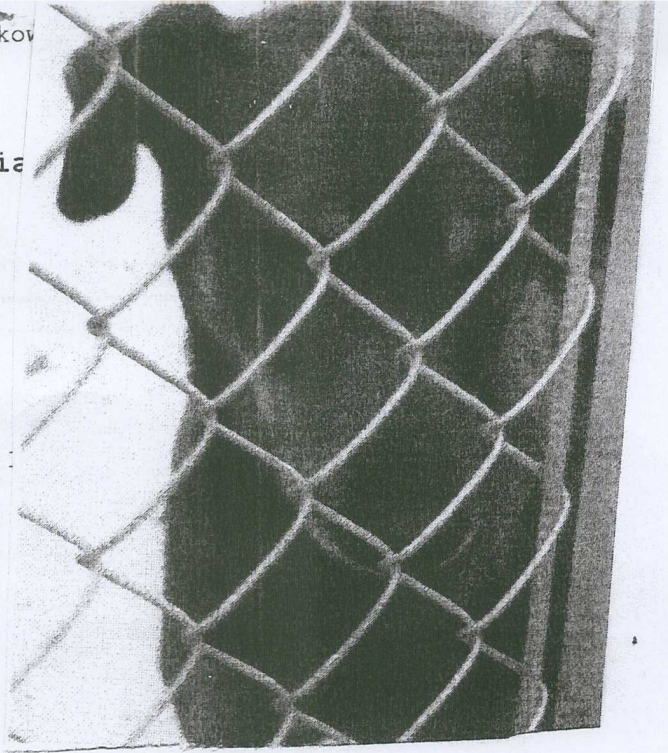
Szczepionka	Opis	Data	Lekarz

#### Leczenie

Rozpoznanie	Data	Lekarz
Opis		



### Karta zwierzęcia



#### Identyfikacyjne

Wiek: pies samiec  
mix  
2 lata  
Samiec  
średni  
Kolor: bura  
Krajowy opis: Pies z odłowu Krzeczkowo  
Identyfikator: I 1613/17  
Miejscowość: MOŃKI I 1613/17  
Ulica: krzeczkowo 1  
Gmina: Gmina Mońki

#### Rejestracyjne

Data przyjęcia: 2017-09-23  
Numer boksu: D 23 D 23  
Stosunek rejestracji: Stosunek do Ludzi  
Stosunek do innych zwierząt ,  
Kastracja/sterylizacja:

#### Wydania

Data wydania:  
Liczba wydań:  
Kolejność wydań:

#### Referencje adopcji

#### Leczenia

ChOROBA	Opis	Data	Lekarz

#### Leczenie

ChOROBA	Opis	Data	Lekarz

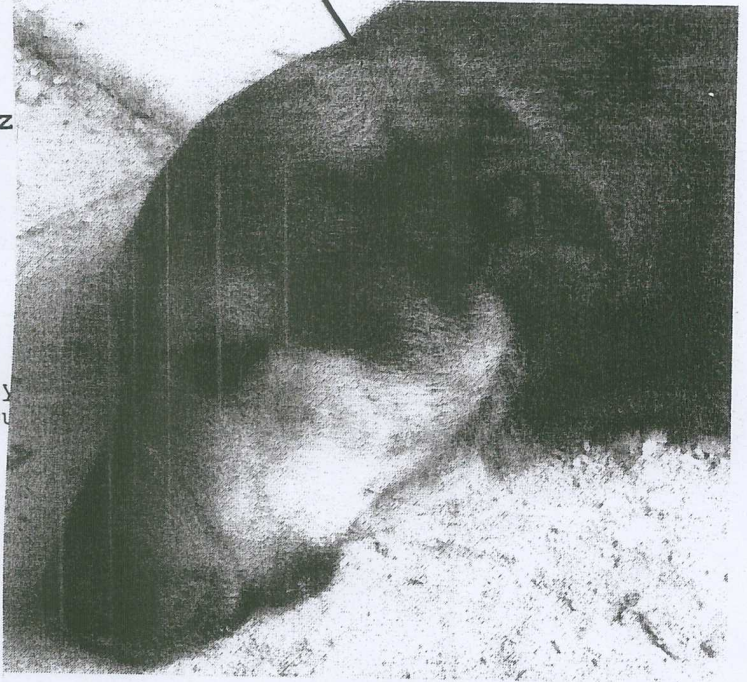


Karta z

identyfikacyjne

gatunek: pies samiec  
 mieszanka: mix  
 wiek: 5 lat  
 płeć: Samiec  
 wielkość: średni  
 kolor: czarny podpalany  
 pochodzenie: Pies z odłowu Du  
 policja: Policja

numer: I 1585/17  
 MOŃKI I 1585/17  
 adres: dudki  
 miejscowość: Gmina Mońki



restrykcyjne

data: 2017-04-27  
 kod: E 60 E 60  
 rodzaj: Stosunek do Ludzi  
 Stosunek do innych zwierząt ,  
 sterylizacja:

opis

rodzaj:  
 kolor:  
 wielkość:

historia adopcji

Opis	Data	Lekarz

Opis	Data	Lekarz



### Karta zwie



#### Dane identyfikacyjne

Gatunek: pies samica  
Rasa: mix  
Wiek: 1 rok  
Płeć: Samica  
Rozmiar: średni  
Umaszczenie: siwo szara  
Dodatkowy opis: Pies z odłowu Mońki

Identyfikator: I 1548/17  
Nazwa: MOŃKI I 1548/17  
Rejon: leśna  
Gmina: Gmina Mońki  
Uwagi:

#### Dane rejestracyjne

Data przyjęcia: 2016-12-16  
umer boksu: E40 E40 zew  
Uwagi rejestracji: Stosunek do Ludzi  
Stosunek do innych zwierząt ,  
Kastracja/sterylizacja:

#### Dane wydania

Data wydania:  
Typ wydania:  
Uwagi wydania:

#### Preferencje adopcji

#### Szczepienia

Szczepionka	Opis	Data	Lekarz

#### Leczenie

Rozpoznanie	Data	Lekarz
Opis		

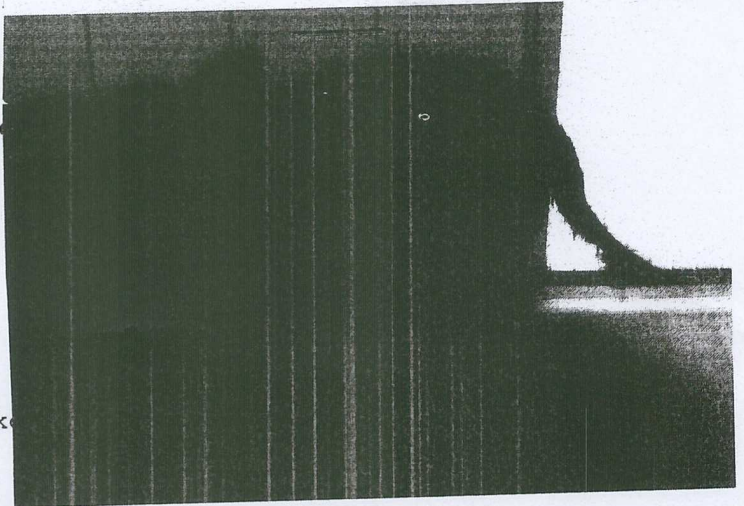


Green House Mateusz Oblacewicz Krzeczkowo 63,  
63

Karta zwi

Dane identyfikacyjne

Gatunek: pies samica  
Rasa: mix  
Wiek: 2 lata  
Płeć: Samica  
Rozmiar: mały  
Umaszczenie: czarna  
Dodatkowy opis: pies z odłowu Dziek  
Identyfikator: I 1544/16  
Nazwa: MOŃKI I 1544/16  
Rejon: dziękonie  
Gmina: Gmina Mońki  
Uwagi:



Dane rejestracyjne

Data przyjęcia: 2016-11-10  
Numer boksu: D 7 D 7  
Uwagi rejestracji: Stosunek do Ludzi  
Stosunek do innych zwierząt ,  
Kastracja/sterylizacja:

Dane wydania

Data wydania:  
Typ wydania:  
Uwagi wydania:

Preferencje adopcji

Szczepienia

Szczepionka	Opis	Data	Lekarz

Leczenie

Rozpoznanie	Data	Lekarz
Opis		



Green House Mateusz Oblacewicz Krzeczkowo 63,  
63

### Karta zw

#### Dane identyfikacyjne

Gatunek: pies samiec  
Rasa: mix  
Wiek: 1,5 roku  
Płeć: Samiec  
Rozmiar: średni  
Umaszczenie: czarno podpala b.  
Dodatkowy opis: Pies z odłowu Ja

Identyfikator: I 1543/16  
Nazwa: MOŃKI I 1543/16  
Rejon: jaśki 32  
Gmina: Gmina Mońki  
Uwagi:

#### Dane rejestracyjne

Data przyjęcia: 2016-11-03  
Numer boksu: E6 E6  
Uwagi rejestracji: Stosunek do Lud:  
Kastracja/sterylizacja:



#### Dane wydania

Data wydania:  
Typ wydania:  
Uwagi wydania:

#### Preferencje adopcji

#### Szczepienia

Szczepionka	Opis	Data	Lekarz

#### Leczenie

Rozpoznanie	Data	Lekarz
Opis		



Karta z

Dane identyfikacyjne

Gatunek: pies samica  
Rasa: mix  
Wiek: 2,5 roku  
Płeć: Samica  
Rozmiar: mały  
Umaszczenie: buro brązowa  
Dodatkowy opis: Piesek z odłowu

Identyfikator: I 1534/16  
Nazwa: MOŃKI I 1534/16  
Rejon: kulesze 7  
Gmina: Gmina Mońki  
Uwagi:



Dane rejestracyjne

Data przyjęcia: 2016-10-01  
Numer boksu: E40 E40 zew  
Uwagi rejestracji: Stosunek psa do ludzi  
Reakcja na inne psy  
Kastracja/sterylizacja:

Dane wydania

Data wydania:  
Typ wydania:  
Uwagi wydania:

Preferencje adopcji

Sczepienia

Szczepionka	Opis	Data	Lekarz

Leczenie

Rozpoznanie	Data	Lekarz
Opis		



Green House Mateusz Oblacewicz Krzeczkowo 63,  
63

### Karta zv

#### Dane identyfikacyjne

Gatunek: pies samiec  
Rasa: mix  
Wiek: 2 lata  
Płeć: Samiec  
Rozmiar: średni  
Umaszczenie: biała w łaty  
Dodatkowy opis: Pies z odłowu Wo:  
  
Identyfikator: I 1522/16  
Nazwa: MIONKI I 1522/16  
Rejon: wojska polskiego  
Gmina: Gmina Mońki  
Uwagi: Pies bardzo prze  
chory !!!



#### Dane rejestracyjne

Data przyjęcia: 2016-09-29  
Numer boku: C4 C4  
Uwagi rejestracji:  
Kastracja/sterylizacja:

#### Dane wydania

Data wydania:  
Typ wydania:  
Uwagi wydania:

#### Preferencje adopcji

#### Szczepienia

Szczepionka	Opis	Data	Lekarz

#### Leczenie

Rozpoznanie	Data	Lekarz
Opis		



**Dane identyfikacyjne**

Gatunek: pies sam  
Rasa: mix  
Wiek: 2 lata  
Płeć: Samica  
Rozmiar: średni  
Umaszczenie: siwo wi  
Dodatkowy opis: Pies z  
  
Identyfikator: I 1519/  
Nazwa: MOŃKI I  
Rejon: hronost  
Gmina: Gmina M  
Uwagi:



**Dane rejestracyjne**

Data przyjęcia: 2016-09  
Numer boksu: E57 E57  
Uwagi rejestracji:  
Kastracja/sterylizacja:

**Dane wydania**

Data wydania:  
Typ wydania:  
Uwagi wydania:

**Preferencje adopcji**

**Szczepienia**

Szczepionka	Opis	Data	Lekarz

**Leczenie**

Rozpoznanie	Data	Lekarz
Opis		



Green House Mateusz Oblacewicz Krzeczkowo 63,  
63

### Karta zwi



#### Dane identyfikacyjne

Gatunek: pies samica  
Rasa: mix  
Wiek: 1 rok  
Płeć: Samica  
Rozmiar: średni  
Umaszczenie: czarna biały krawat  
Dodatkowy opis: Pies z odłowione Kr

Identyfikator: I 1510/16  
Nazwa: MOŃKI I 1510/16  
Rejon: kropiewnica  
Gmina: Gmina Mońki  
Uwagi: na zlecenie UM

#### Dane rejestracyjne

Data przyjęcia: 2016-08-04  
Numer boksu: E 67 E 67 zew  
Uwagi rejestracji: Stosunek do Ludzi  
Stosunek do Zwierząt

Kastracja/sterylizacja:

#### Dane wydania

Data wydania:  
Typ wydania:  
Uwagi wydania:

#### Preferencje adopcji

#### Szczepienia

Szczepionka	Opis	Data	Lekarz
[REDACTED]	Szczepienie	2016-08-17	[REDACTED]

#### Leczenie

Rozpoznanie	Data	Lekarz
Opis		